



قوافل QAWAFIL
DEVELOPMENTS

بيت الوطن
Beit Elwatan

J 29
2nd Distirct

19793
QAWAFIL-EG.COM

رحلة عقارية متكاملة

١٦ عامًا

انطلقت الرحلة من السوبس عام ٢٠٠٨ بخبرة هندسية وإنشائية كبيرة، بهدف أن نكون واحدة من أكبر الشركات الرائدة في مجال التطوير العقاري، ومع التخطيط الدقيق والإستراتيجية المحكمة قمنا باختيار مواقع سكنية بمواصفات معينة لتقديم حلول عقارية متكاملة وحياة مليئة بالرفاهية تناسب جميع احتياجاتك،

والرحلة مستمرة

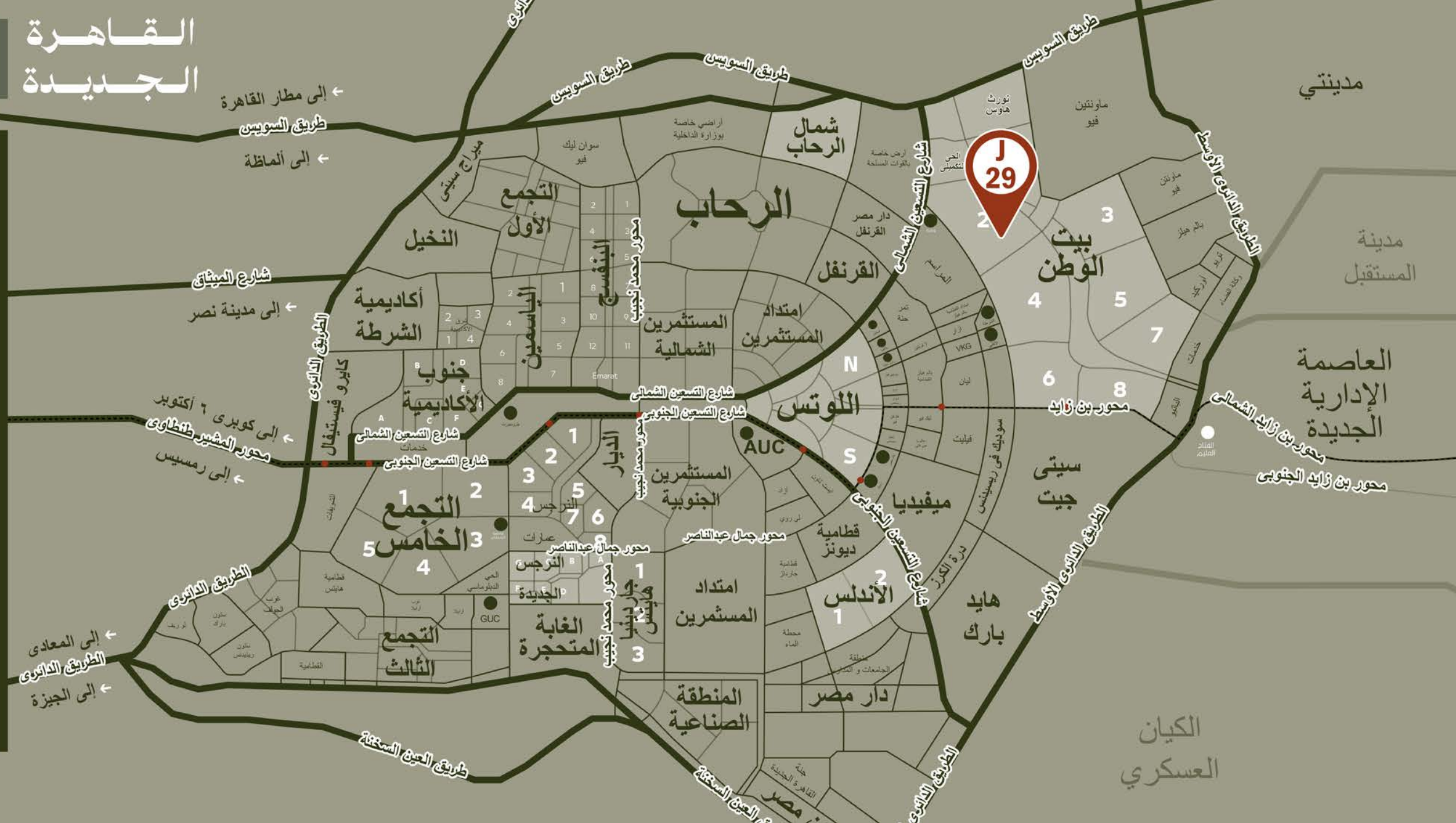
ومازلت رحلتنا مستمرة نحو التطور والابتكار وخلق مفاهيم عقارية جديدة لنصل إلى القاهرة الجديدة بفكر يغير الواقع وبضيف الرفاهية في المجتمع، لقد كانت رحلة مليئة بالتحديات والعمل الجاد لتقديم منتج عقاري متميز في كل تفاصيله، ليحقق أعلى مستويات الراحة، والأمان، والرفاهية، وبوفر تجربة سكنية واستثمارية فريدة ومتميزة لجميع رفقاءنا في هذه الرحلة.

رحلة
جديدة
بدأت



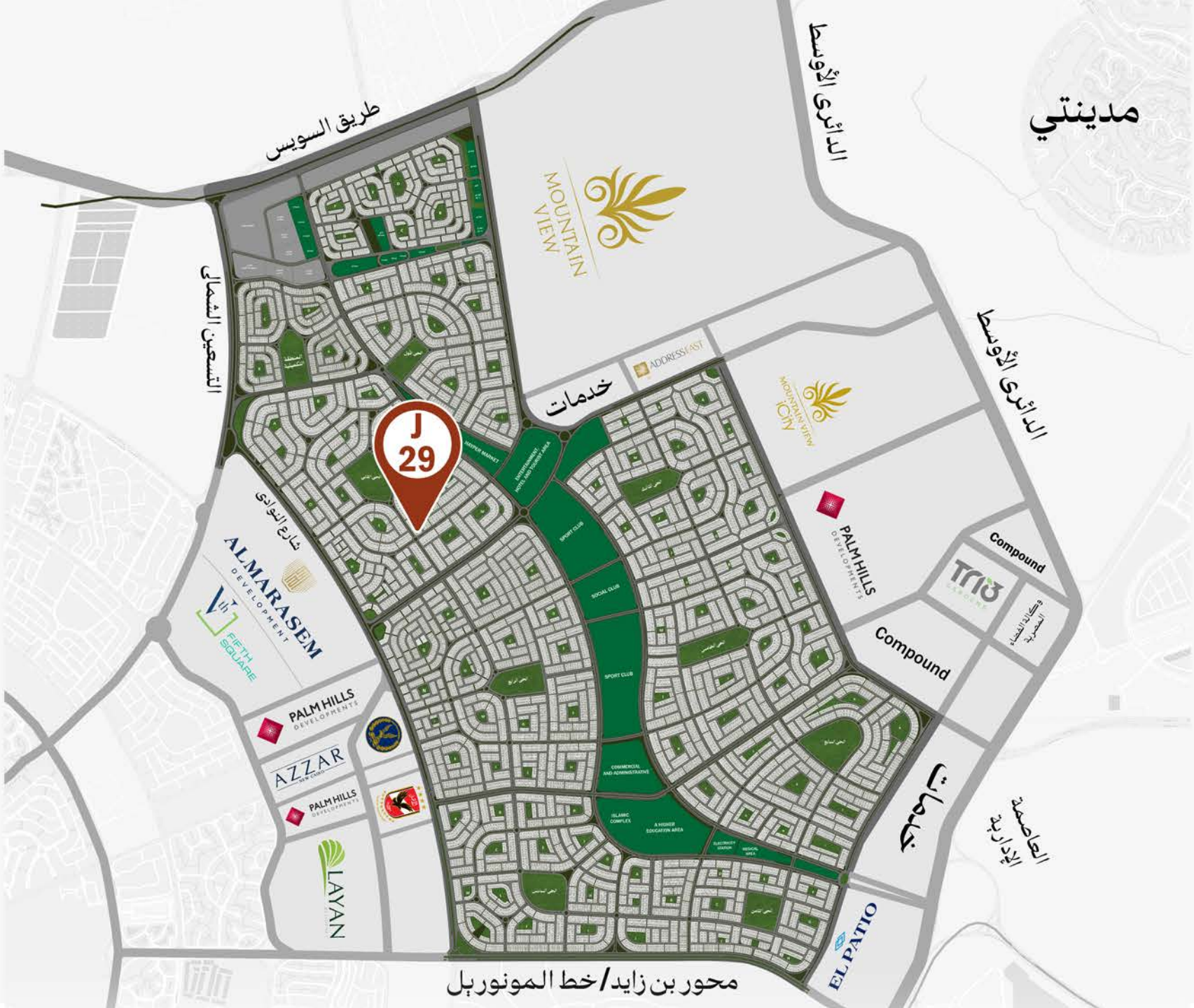
موقع الحج والعمرة

القاهرة الجديدة



بيت
الوطن

أكثر من
45
مشروع





خدمات

ADDRESS EAST

J
29

بالقرب من:

- النادي الأهلي
- شارع التسعين الشمالي
- الطريق الدائري الأوسطي
- شارع النوادي
- طريق السوبس
- العاصمة الإدارية الجديدة

الحي
الثاني

شارع النوادي

المنطقة
التكميلية

الحي الأول

الحي الثالث

HAYPER MARKET

ENTERTAINMENT,
HOTEL AND TOURIST AREA

SPORT CLUB

SOCIAL CLUB



الحياة هي رحلة

نسيرها مع رفقاءنا، توأجهنا العقبات،
ولكن الرحلة تستمر بالتخطيط والعمل الجاد



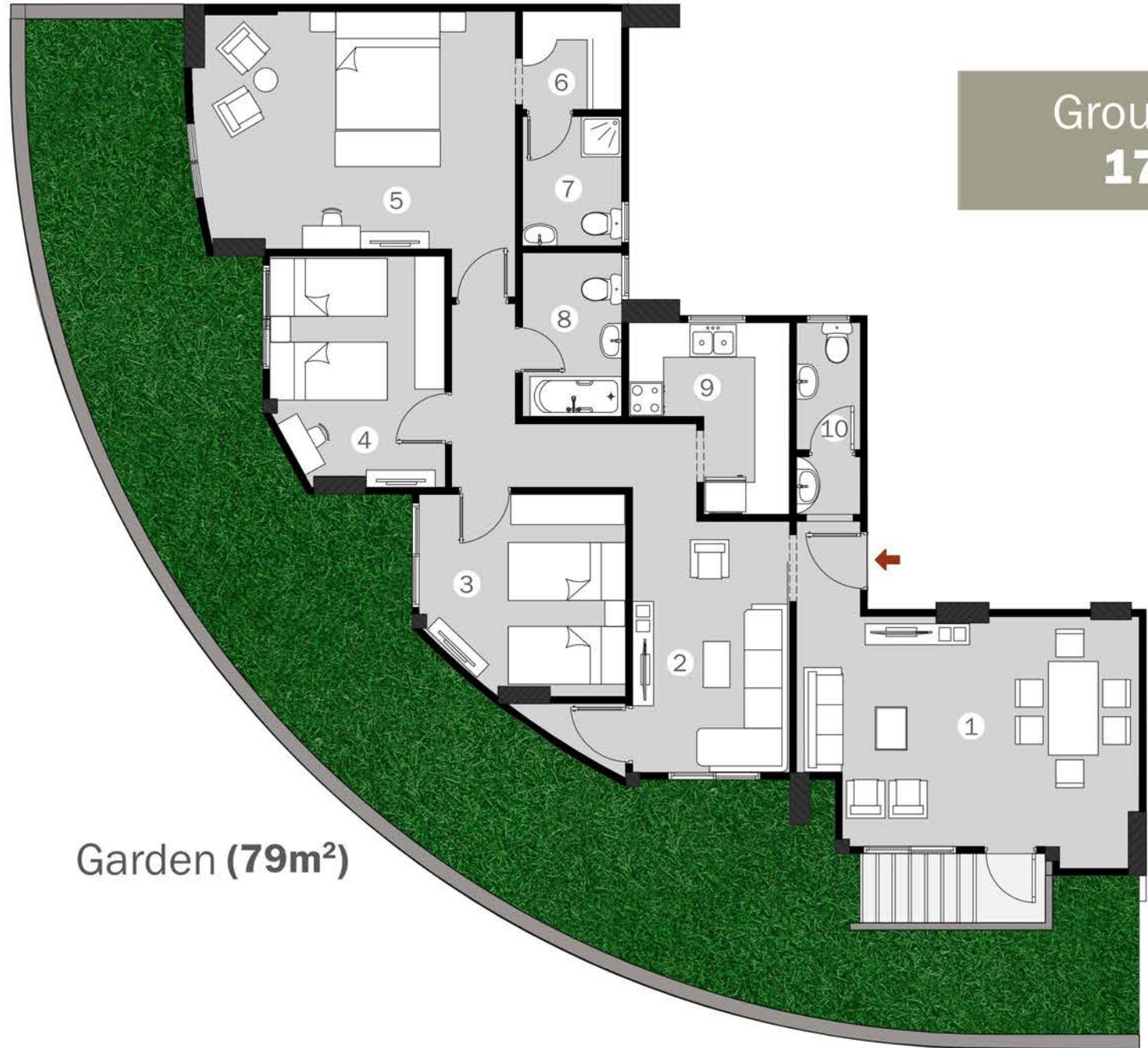


الوحدات الأرضية

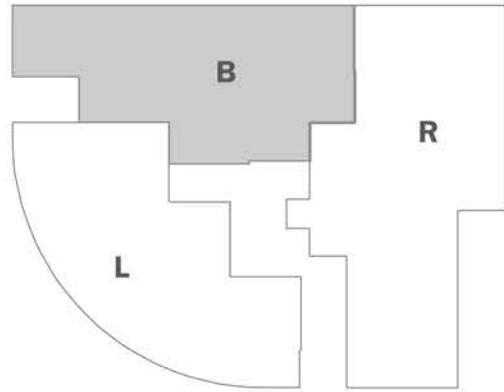


Ground Left
177m²

| | |
|--------------------|--------------------------|
| 1 Reception&Dining | 5.9x4 m ² |
| 2 Living Room | 4.95x2.7 m ² |
| 3 Bedroom | 3.55x3.35 m ² |
| 4 Bedroom | 4x3 m ² |
| 5 Master Bedroom | 5.6x4.1 m ² |
| 6 Dressing Room | 1.7x1.7 m ² |
| 7 Ensuite Bathroom | 2.25x1.7 m ² |
| 8 Bathroom | 2.85x1.7 m ² |
| 9 Kitchen | 3.3x2.8 m ² |
| 10 Guest Bathroom | 2.2x1.1 m ² |



Garden (79m²)

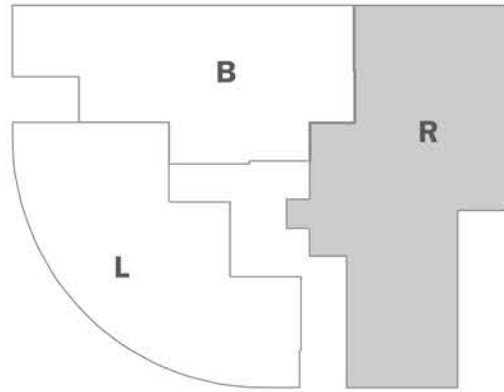


Ground Back
148m²

Garden (82m²)

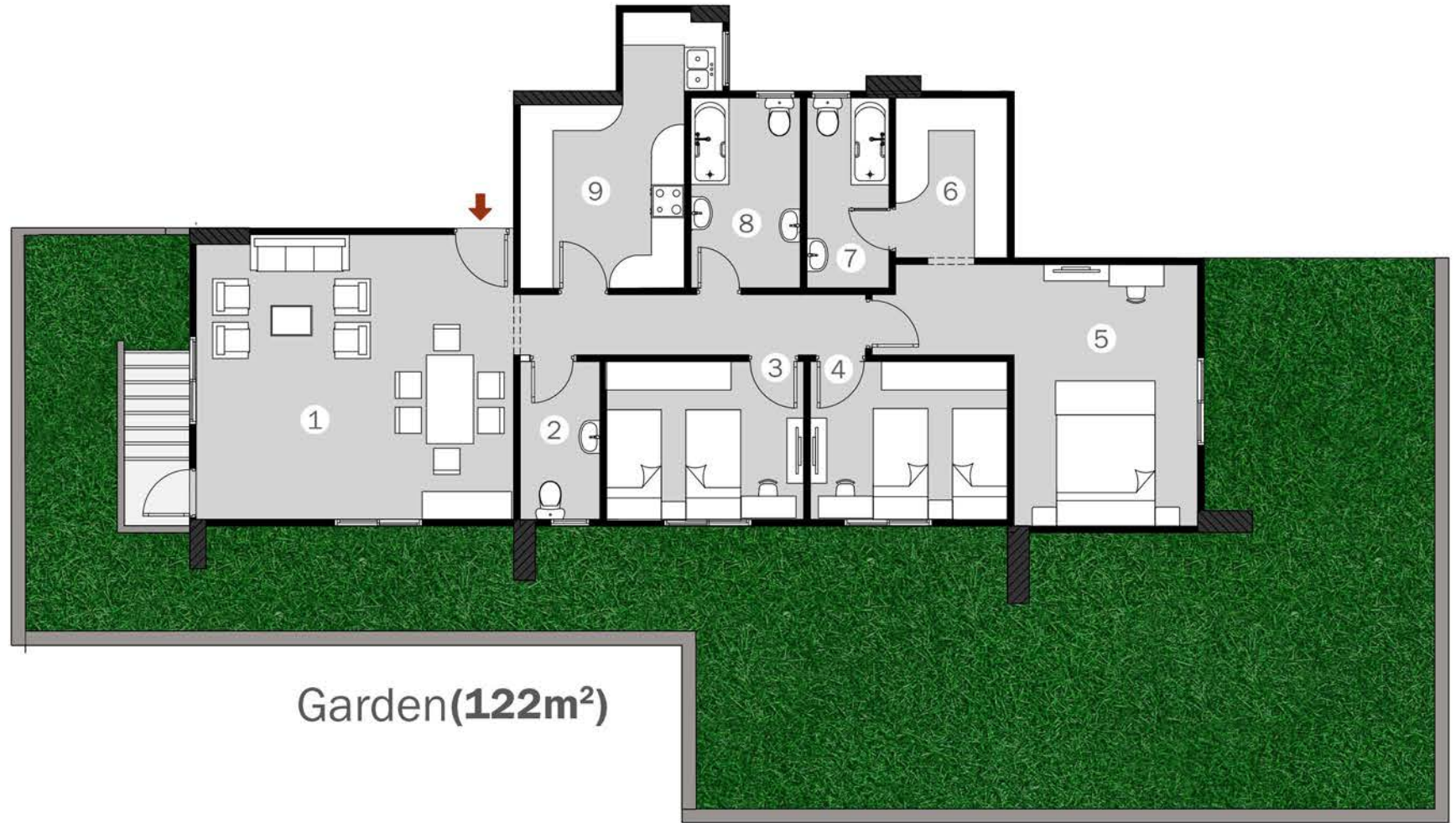
| | |
|--------------------|-------------------------|
| 1 Reception&Dining | 7.4x4.2 m ² |
| 2 Bedroom | 3.6x3 m ² |
| 3 Bedroom | 3.6x2.9 m ² |
| 4 Master Bedroom | 3.6x3.35 m ² |
| 5 Ensuite Bathroom | 2.45x1.8 m ² |
| 6 Bathroom | 2.45x2.1 m ² |
| 7 Guest Bathroom | 1.55x1.1 m ² |
| 8 Kitchen | 2.8x2.65 m ² |





Ground Right
176m²

| | |
|--------------------|-------------------------|
| 1 Reception&Dining | 5.8x5.2 m ² |
| 2 Guest Bathroom | 2.9x1.45 m ² |
| 3 Bedroom | 3.6x2.9 m ² |
| 4 Bedroom | 3.6x2.9 m ² |
| 5 Master Bedroom | 4.8x3.35 m ² |
| 6 Dressing Room | 2.9x2.05 m ² |
| 7 Ensuite Bathroom | 3.5x1.5 m ² |
| 8 Bathroom | 3.5x2 m ² |
| 9 Kitchen | 5.05x3 m ² |

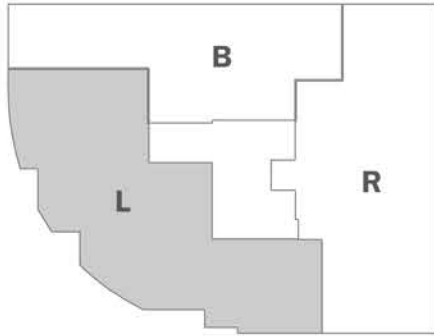


Garden **(122m²)**

ر
م
ب
ال
ث
ق
ة
ة
ة

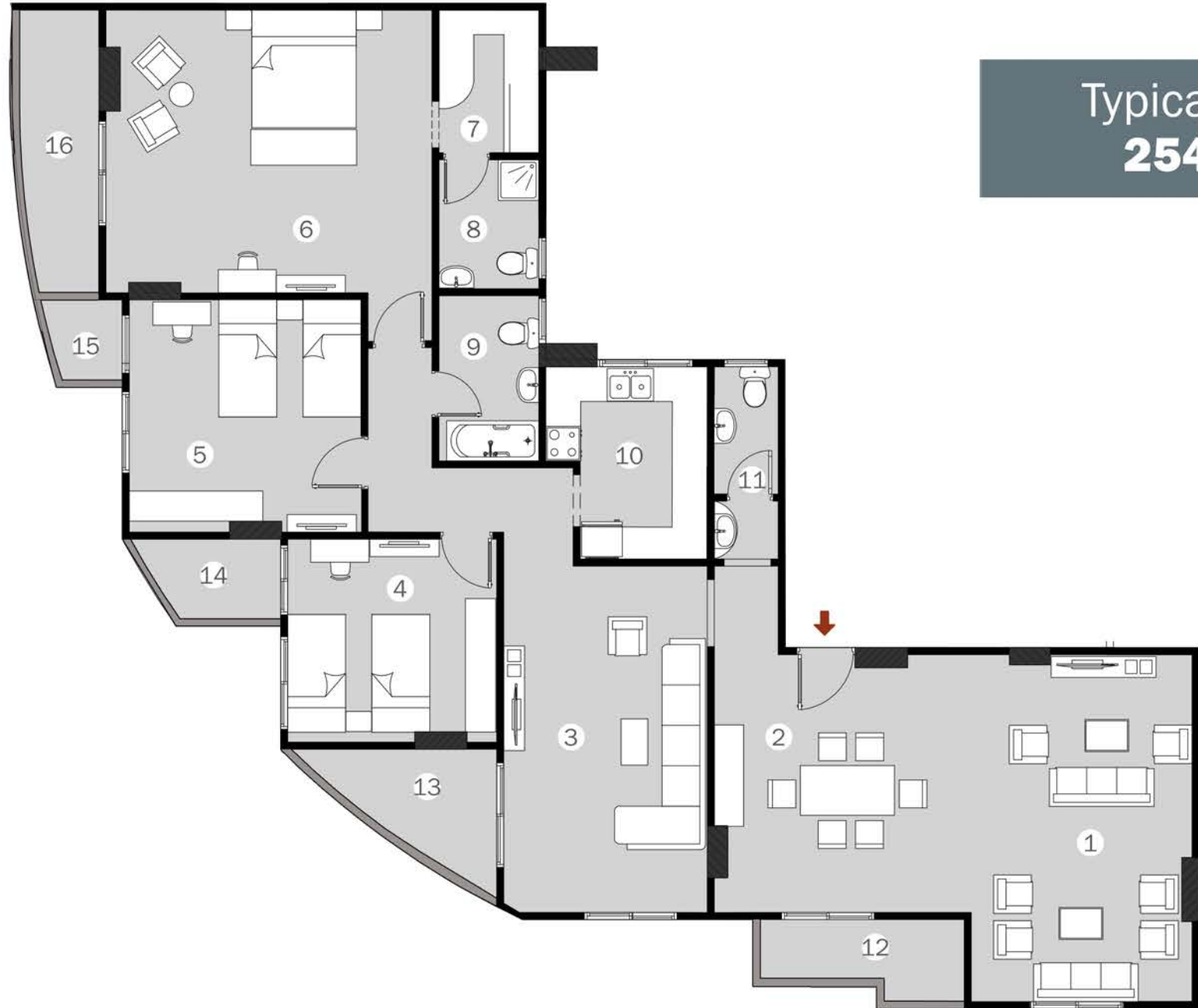


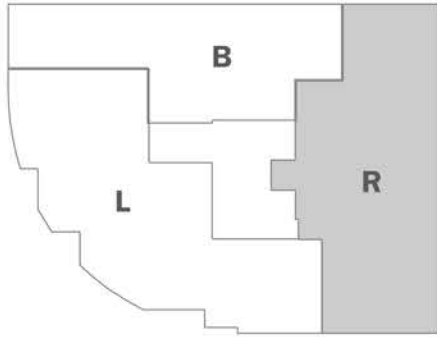
الوحدات المتكررة



Typical Left
254m²

| | |
|--------------------|--------------------------|
| 1 Reception | 6x3.8 m ² |
| 2 Dining Room | 4.45x4.45 m ² |
| 3 Living Room | 6x3.5 m ² |
| 4 Bedroom | 3.6x3.5 m ² |
| 5 Bedroom | 4x4 m ² |
| 6 Master Bedroom | 5.6x4.85 m ² |
| 7 Dressing Room | 2.45x1.7 m ² |
| 8 Ensuite Bathroom | 2.2x1.7 m ² |
| 9 Bathroom | 2.85x1.7 m ² |
| 10 Kitchen | 3.3x2.8 m ² |
| 11 Guest Bathroom | 2.2x1.1 m ² |
| 12 Terrace | 3.5x1.4 m ² |
| 13 Terrace | 3.6x2.6 m ² |
| 14 Terrace | 2.6x1.4 m ² |
| 15 Terrace | 1.4x1.4 m ² |
| 16 Terrace | 4.85x1.35 m ² |

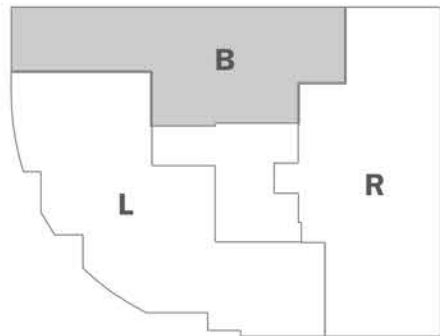




Typical Right 238m²

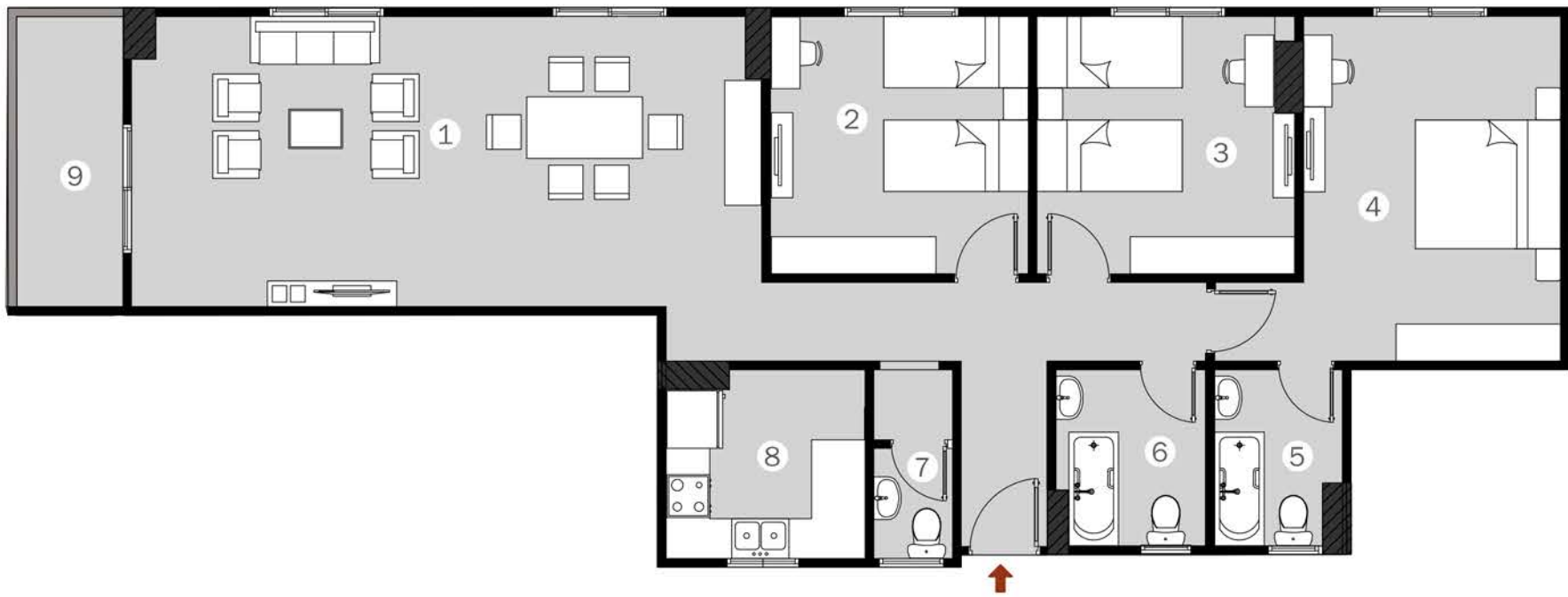
| | |
|--------------------|-------------------------|
| 1 Reception&Dining | 7x3.55 m ² |
| 2 Living Room | 5.8x3.9 m ² |
| 3 Guest Bathroom | 4.3x1.45 m ² |
| 4 Bedroom | 4.3x3.6 m ² |
| 5 Bedroom | 4.3x3.6 m ² |
| 6 Master Bedroom | 6.1x4.8 m ² |
| 7 Dressing Room | 2.9x2.05 m ² |
| 8 Ensuite Bathroom | 2.5x2 m ² |
| 9 Bathroom | 3.5x2 m ² |
| 10 Kitchen | 5.05x3 m ² |
| 11 Terrace | 3.8x1.4 m ² |

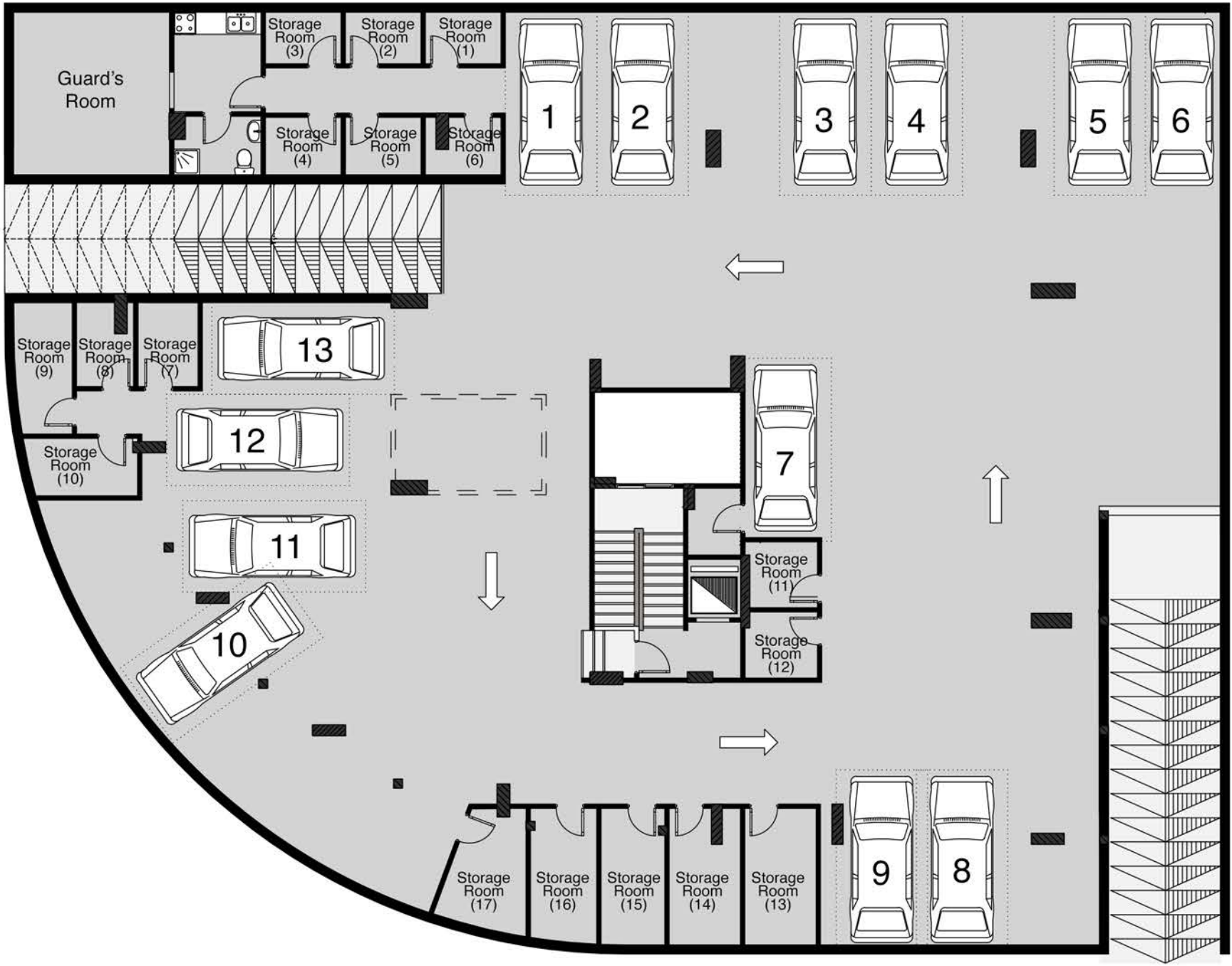




Typical Back
172m²

| | |
|--------------------|-------------------------|
| 1 Reception&Dining | 8.8x4.05 m ² |
| 2 Bedroom | 3.6x3.6 m ² |
| 3 Bedroom | 3.6x3.6 m ² |
| 4 Master Bedroom | 4.8x3.6 m ² |
| 5 Ensuite Bathroom | 2.45x1.8 m ² |
| 6 Bathroom | 2.45x2.1 m ² |
| 7 Guest Bathroom | 1.55x1.1 m ² |
| 8 Kitchen | 2.8x2.65 m ² |
| 9 Terrace | 4.05x1.5 m ² |





Garage



دش مرکزی



مصاعد



بوابات الکترونیة



إنترکوم



أبواب مصفحة



كاميرات مراقبة



حوامل تكييف



جراجات



خرسانة جاهزة

مميزات المشروع



QAWAFIL
DEVELOPMENTS

19793

INFO@QAWAFIL-EG.COM
QAWAFIL-EG.COM

214 A, 90TH ST. NORTH AXIS,
SOUTH ACADEMY CAIRO, EGYPT