



**قوافل** QAWAFIL  
DEVELOPMENTS

**بيت الوطن**  
Beit Elwatan

**E 109**  
North House

**19793**  
QAWAFIL-EG.COM

# رحلة عقارية متكاملة

## ١٦ عامًا

انطلقت الرحلة من السوبس عام ٢٠٠٨ بخبرة هندسية وإنشائية كبيرة، بهدف أن نكون واحدة من أكبر الشركات الرائدة في مجال التطوير العقاري، ومع التخطيط الدقيق والإستراتيجية المحكمة قمنا باختيار مواقع سكنية بمواصفات معينة لتقديم حلول عقارية متكاملة وحياة مليئة بالرفاهية تناسب جميع احتياجاتك،

## والرحلة مستمرة

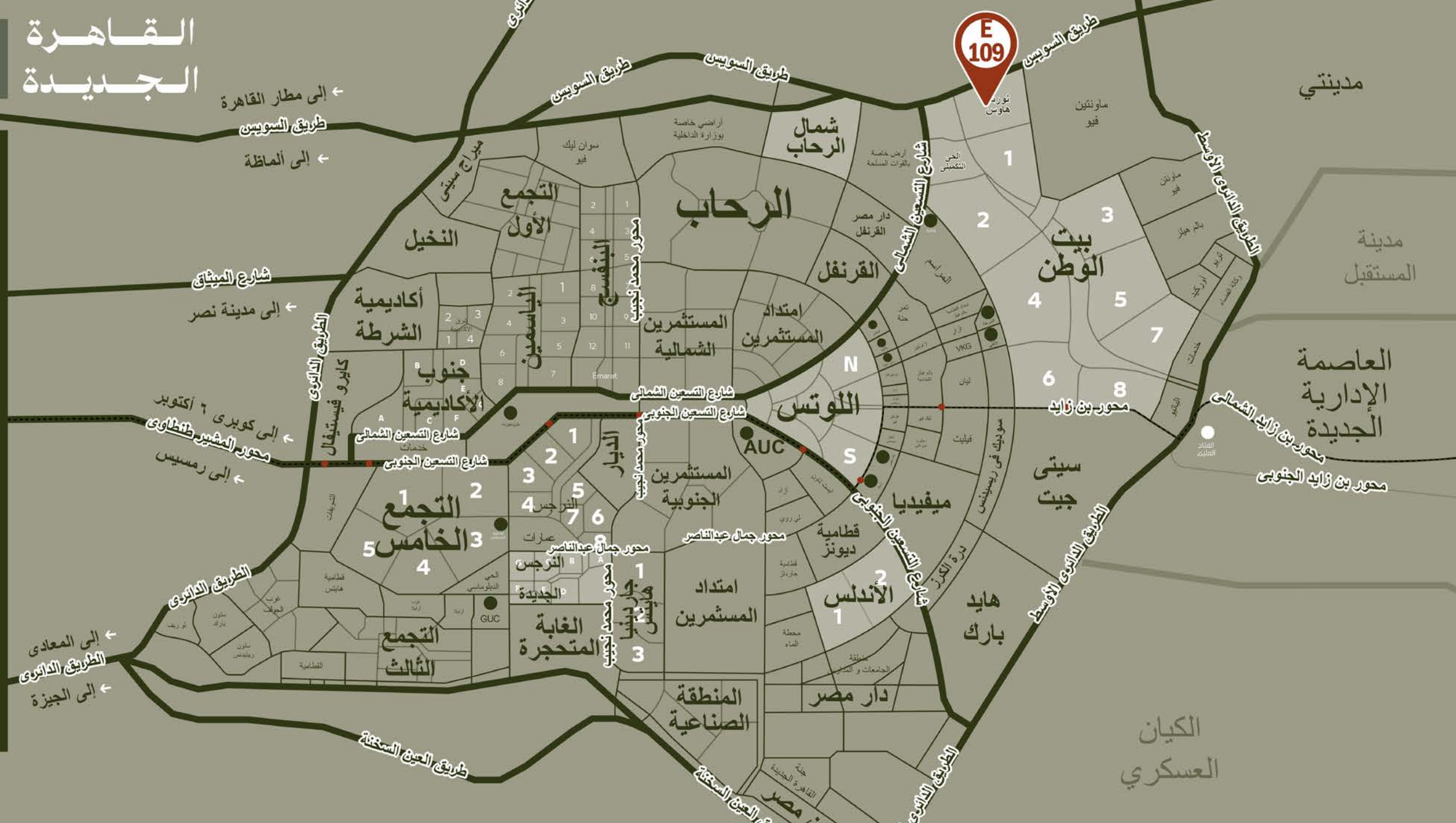
ومازلت رحلتنا مستمرة نحو التطور والابتكار وخلق مفاهيم عقارية جديدة لنصل إلى القاهرة الجديدة بفكر يغير الواقع وبضيف الرفاهية في المجتمع، لقد كانت رحلة مليئة بالتحديات والعمل الجاد لتقديم منتج عقاري متميز في كل تفاصيله، ليحقق أعلى مستويات الراحة، والأمان، والرفاهية، وبوفر تجربة سكنية واستثمارية فريدة ومتميزة لجميع رفقاءنا في هذه الرحلة.

رحلة  
جديدة  
بدأت



موقع الحج والعمرة

# القاهرة الجديدة



مدينتي

مدينة المستقبل

العاصمة الإدارية الجديدة

الكيان العسكري

← إلى مطار القاهرة  
طريق السويس  
← إلى ألماتة

← شارع الميثاق  
← إلى مدينة نصر

← إلى كوبري ٦ أكتوبر  
محور المشير طنطاوي  
← إلى رمسيس

← إلى المعادي  
طريق الدائري  
← إلى الجيزة

طريق العين السخنة

طريق العين السخنة

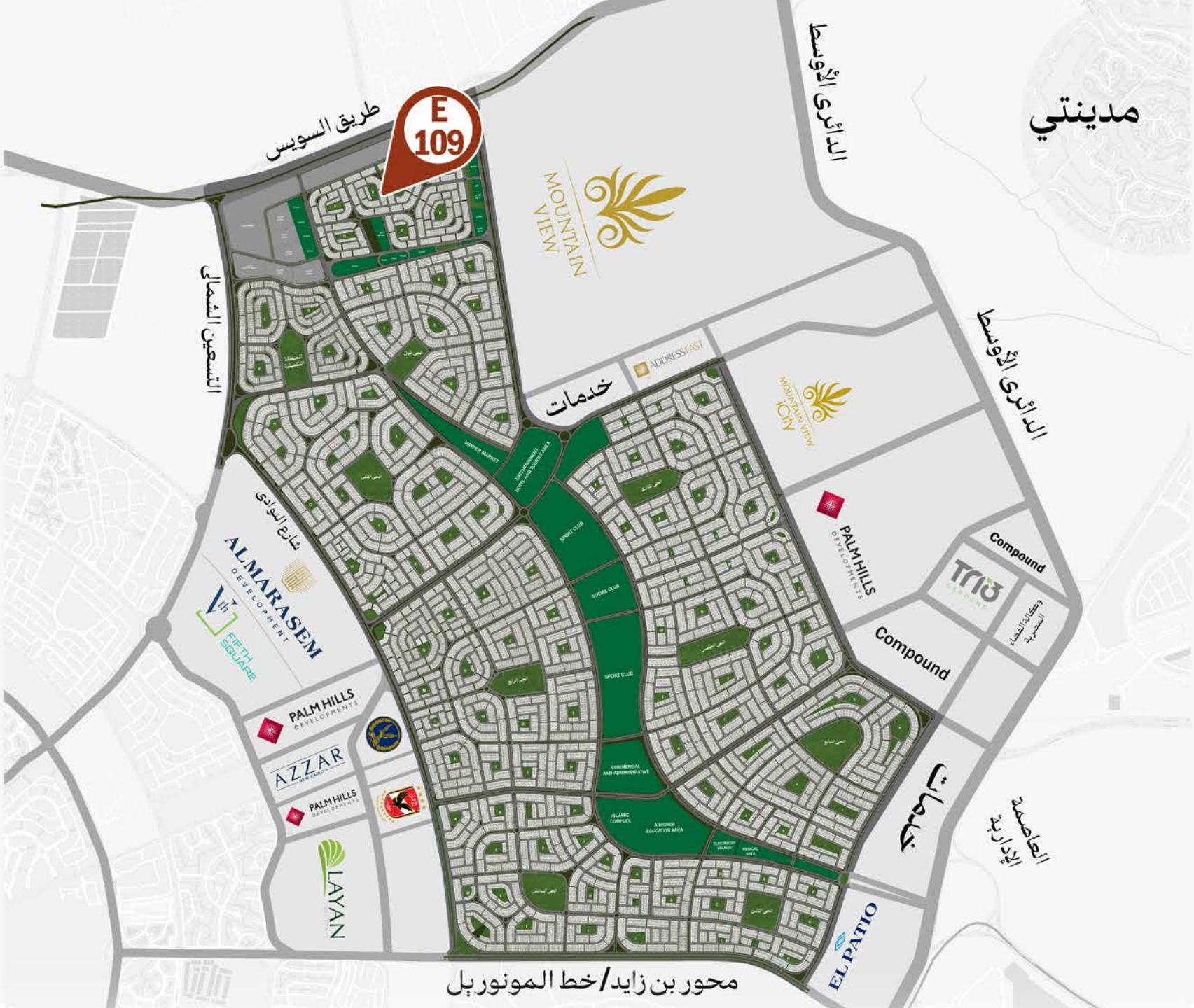
طريق الدائري

طريق الدائري الأوسط

محور بن زايد الشمالي  
محور بن زايد الجنوبي

بيت  
الوطن

أكثر من  
45  
مشروع



# طريق السوييس



## النورث هاوس

### بالقرب من:

- طريق السوييس
- شارع التسعين الشمالي
- الطريق الدائري الأوسطي
- شارع النوادي
- النادي الأهلي
- العاصمة الإدارية الجديدة

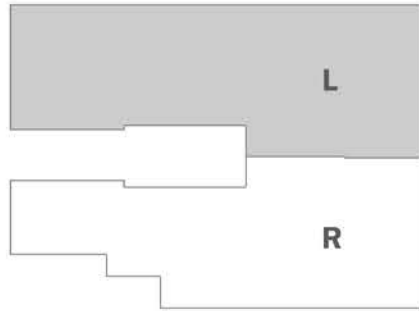


# الحياة هي رحلة

نسيرها مع رفقاءنا، توأجهنا العقبانات،  
ولكن الرحلة تستمر بالتخطيط والعمل الجاد



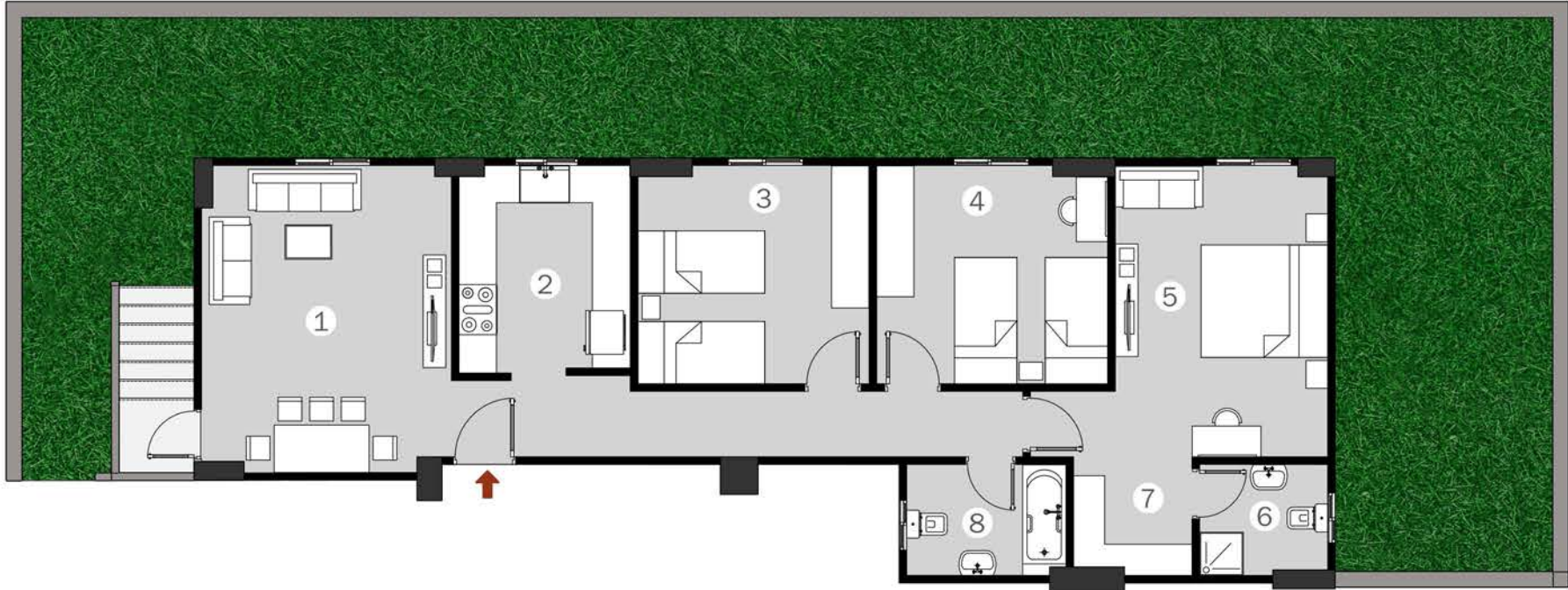
# الوحدات الأرضية



Ground Left  
**144m<sup>2</sup>**

Garden (88m<sup>2</sup>)

|                    |                          |
|--------------------|--------------------------|
| 1 Reception&Dining | 4.95x4 m <sup>2</sup>    |
| 2 Kitchen          | 3.25x2.75 m <sup>2</sup> |
| 3 Bedroom          | 3.7x3.5 m <sup>2</sup>   |
| 4 Bedroom          | 3.7x3.5 m <sup>2</sup>   |
| 5 Master Bedroom   | 4.65x3.4 m <sup>2</sup>  |
| 6 Ensuite Bathroom | 2.05x1.8 m <sup>2</sup>  |
| 7 Dressing Room    | 1.9x1.8 m <sup>2</sup>   |
| 8 Bathroom         | 2.55x1.8 m <sup>2</sup>  |





Ground Right  
**144m<sup>2</sup>**

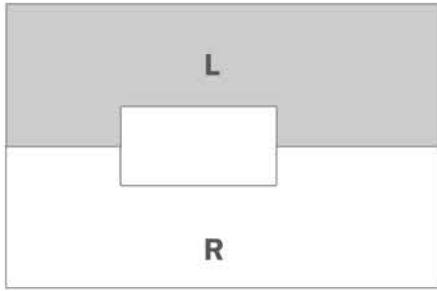
|                    |                         |
|--------------------|-------------------------|
| 1 Reception&Dining | 4.35x3.9 m <sup>2</sup> |
| 2 Kitchen          | 2.85x2.6 m <sup>2</sup> |
| 3 Bedroom          | 3.7x3.5 m <sup>2</sup>  |
| 4 Bedroom          | 3.7x3.5 m <sup>2</sup>  |
| 5 Master Bedroom   | 4.65x3.4 m <sup>2</sup> |
| 6 Ensuite Bathroom | 2.05x1.8 m <sup>2</sup> |
| 7 Dressing Room    | 1.9x1.8 m <sup>2</sup>  |
| 8 Bathroom         | 2.55x1.8 m <sup>2</sup> |



ر  
م  
ب  
ال  
ث  
ق  
ة  
ة  
ة

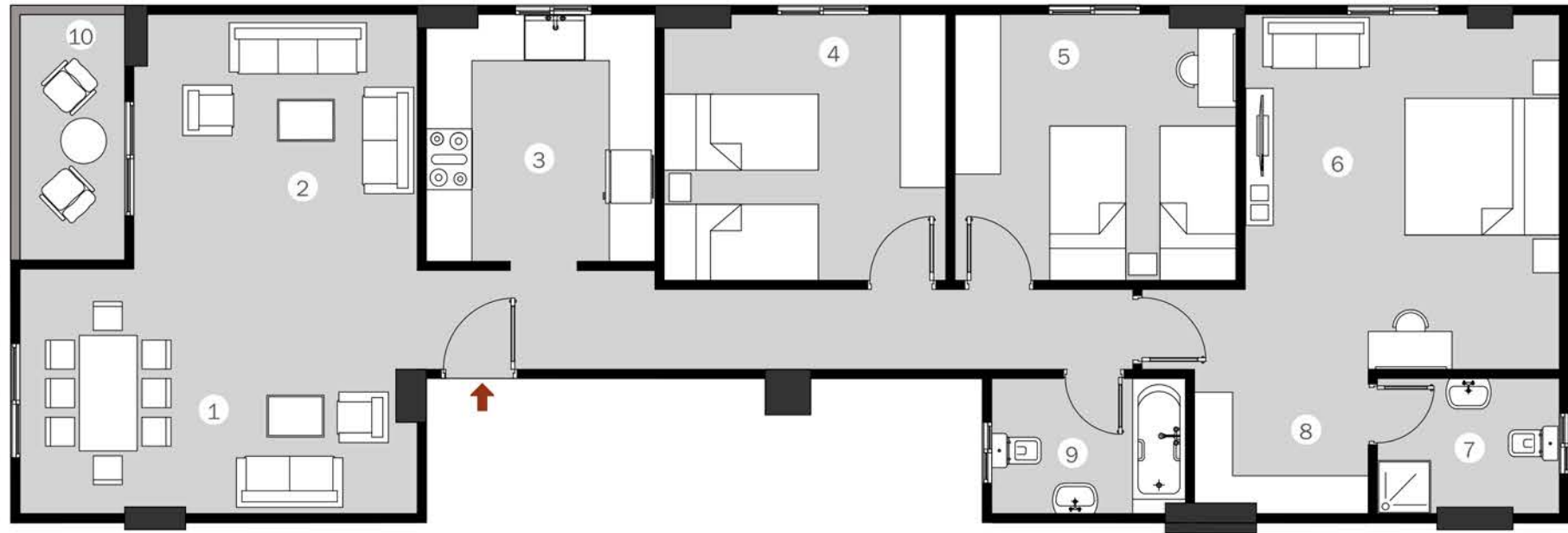


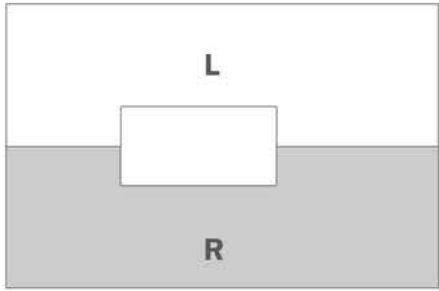
# الوحدات المتكررة



Typical Left  
**168m<sup>2</sup>**

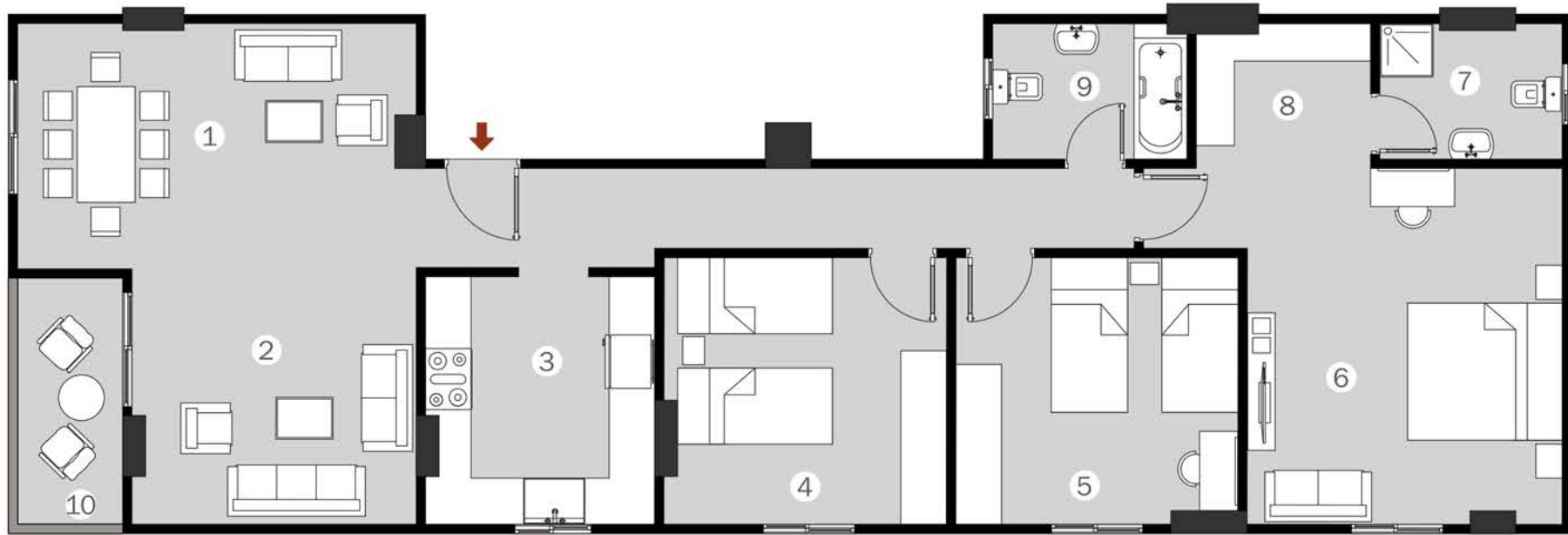
|                    |                          |
|--------------------|--------------------------|
| 1 Reception&Dining | 5.25x3.2 m <sup>2</sup>  |
| 2 Living Room      | 3.75x3.35 m <sup>2</sup> |
| 3 Kitchen          | 3.25x3 m <sup>2</sup>    |
| 4 Bedroom          | 3.7x3.5 m <sup>2</sup>   |
| 5 Bedroom          | 3.7x3.5 m <sup>2</sup>   |
| 6 Master Bedroom   | 4.65x4.15 m <sup>2</sup> |
| 7 Ensuite Bathroom | 2.4x1.8 m <sup>2</sup>   |
| 8 Dressing Room    | 2.3x1.8 m <sup>2</sup>   |
| 9 Bathroom         | 2.55x1.8 m <sup>2</sup>  |
| 10 Terrace         | 3.25x1.4 m <sup>2</sup>  |

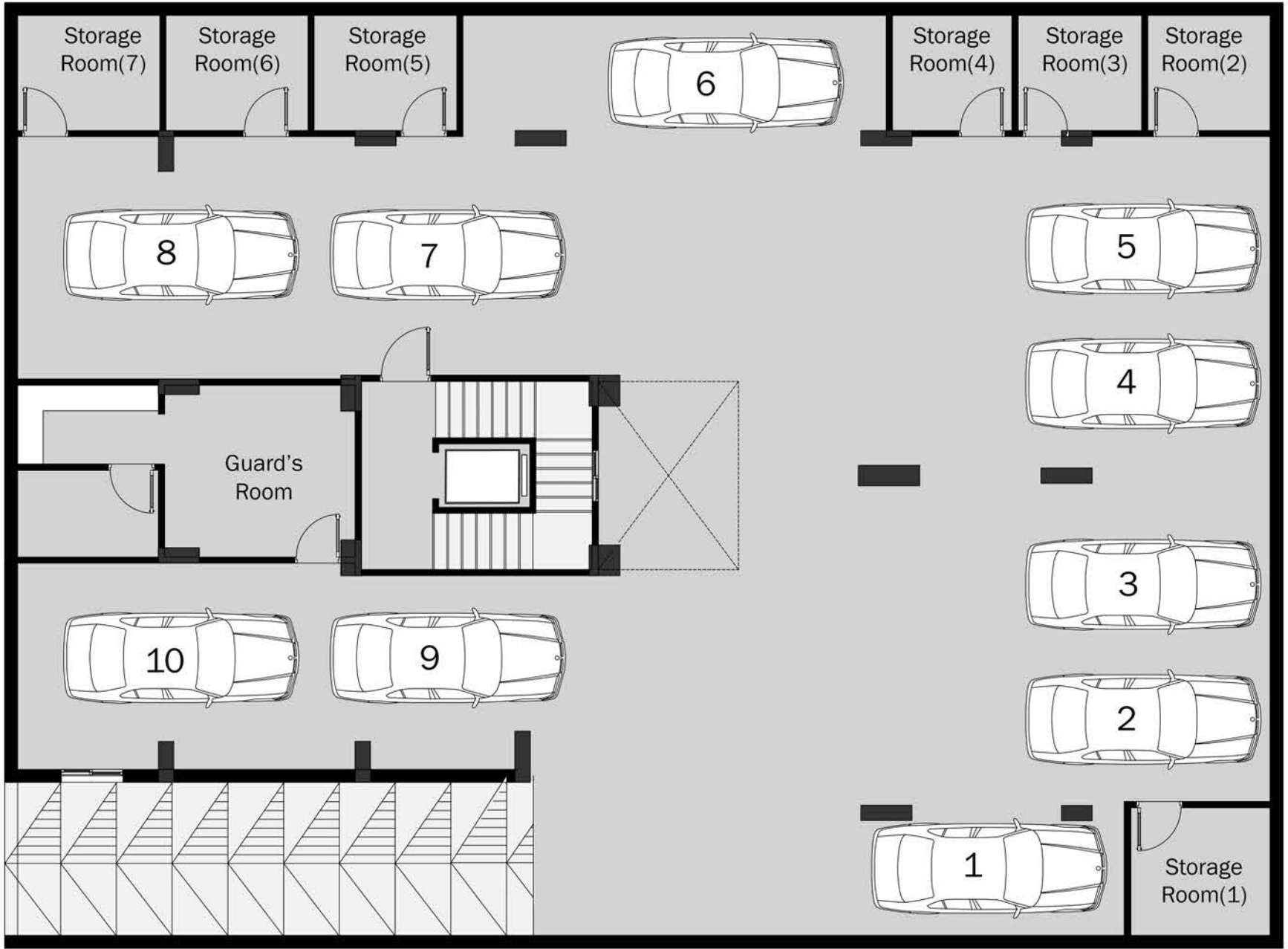




Typical Right  
**168m<sup>2</sup>**

|                    |                          |
|--------------------|--------------------------|
| 1 Reception&Dining | 5.25x3.2 m <sup>2</sup>  |
| 2 Living Room      | 3.75x3.35 m <sup>2</sup> |
| 3 Kitchen          | 3.25x3 m <sup>2</sup>    |
| 4 Bedroom          | 3.7x3.5 m <sup>2</sup>   |
| 5 Bedroom          | 3.7x3.5 m <sup>2</sup>   |
| 6 Master Bedroom   | 4.65x4.15 m <sup>2</sup> |
| 7 Ensuite Bathroom | 2.4x1.8 m <sup>2</sup>   |
| 8 Dressing Room    | 2.3x1.8 m <sup>2</sup>   |
| 9 Bathroom         | 2.55x1.8 m <sup>2</sup>  |
| 10 Terrace         | 3.25x1.4 m <sup>2</sup>  |





# Garage



دش مرکزی



مصاعد



بوابات الکنرونیة



إنترکوم



کامیرات مراقبة



أبواب مصفحة



حوامل تکیف



جراچات



خرسانة جاهزة

# مميزات المشروع



QAWAFIL  
DEVELOPMENTS

**19793**

INFO@QAWAFIL-EG.COM  
QAWAFIL-EG.COM

214 A, 90TH ST. NORTH AXIS,  
SOUTH ACADEMY CAIRO, EGYPT