



**قوافل** QAWAFIL  
DEVELOPMENTS

**بيت الوطن**  
Beit Elwatan

**D 71**  
North House

**19793**  
QAWAFIL-EG.COM

# رحلة عقارية متكاملة

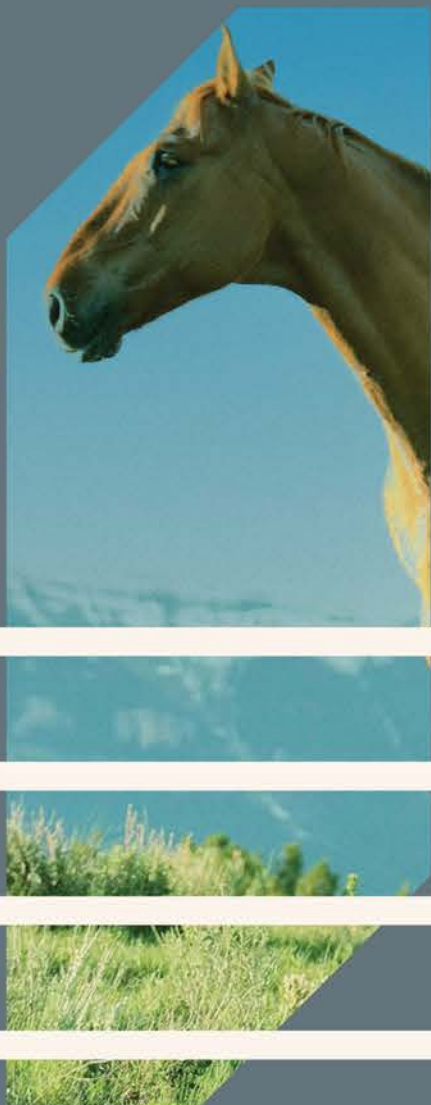
## ١٦ عامًا

انطلقت الرحلة من السوبرس عام ٢٠٠٨ بخبرة هندسية وإنشائية كبيرة، بهدف أن نكون واحدة من أكبر الشركات الرائدة في مجال التطوير العقاري، ومع التخطيط الدقيق والإستراتيجية المحكمة قمنا باختيار مواقع سكنية بمواصفات معينة لتقديم حلول عقارية متكاملة وحياة مليئة بالرفاهية تناسب جميع احتياجاتك،

## والرحلة مستمرة

ومازلت رحلتنا مستمرة نحو التطور والابتكار وخلق مفاهيم عقارية جديدة لنصل إلى القاهرة الجديدة بفكر يغير الواقع وبضيف الرفاهية في المجتمع، لقد كانت رحلة مليئة بالتحديات والعمل الجاد لتقديم منتج عقاري متميز في كل تفاصيله، ليحقق أعلى مستويات الراحة، والأمان، والرفاهية، وبوفر تجربة سكنية واستثمارية فريدة ومتميزة لجميع رفقاءنا في هذه الرحلة.

رحلة  
جديدة  
بدأت



موقع الحج والعمرة

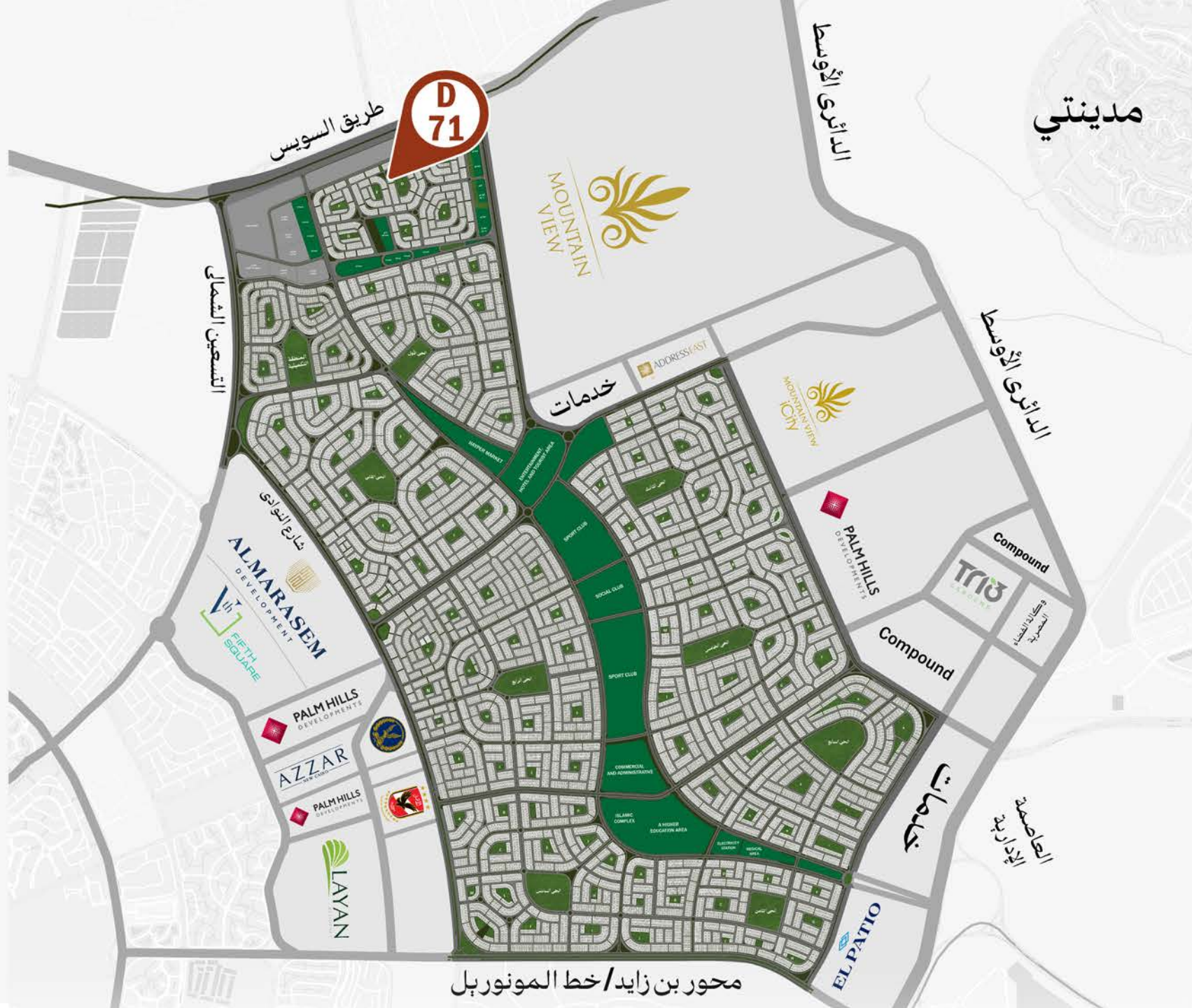


بيت  
الوطن

أكثر من

45

مشروع



محور بن زايد / خط المونوريل

# طريق السوييس



## النورث هاوس

### بالقرب من:

- طريق السوييس
- شارع التسعين الشمالي
- الطريق الدائري الأوسطي
- شارع النوادي
- النادي الأهلي
- العاصمة الإدارية الجديدة

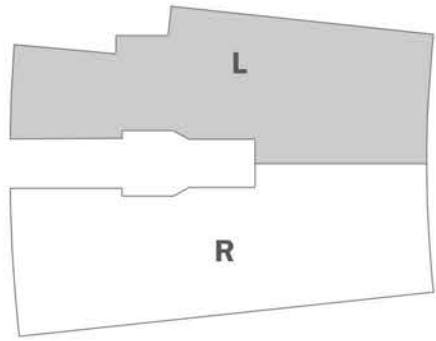


# الحياة هي رحلة

نسيرها مع رفقاءنا، توأجهنا العقبات،  
ولكن الرحلة تستمر بالتخطيط والعمل الجاد



# الوحدات الأرضية

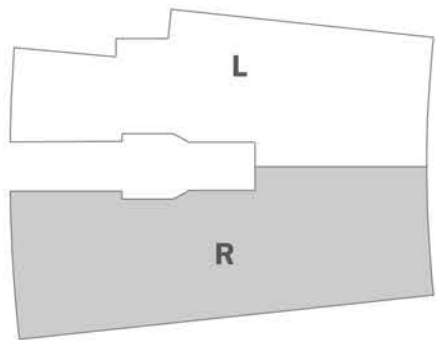


Ground Left  
**142 m<sup>2</sup>**

1	Reception&Dining	5.2x4.05 m <sup>2</sup>
2	Kitchen	3x2.4 m <sup>2</sup>
3	Bedroom	3.6x3.5 m <sup>2</sup>
4	Bedroom	3.5x3.25 m <sup>2</sup>
5	Master Bedroom	4.5x3.85 m <sup>2</sup>
6	Ensuite Bathroom	2.4x1.45 m <sup>2</sup>
7	Dressing Room	2x1.45 m <sup>2</sup>
8	Bathroom	2.4x1.45 m <sup>2</sup>

Garden (63m<sup>2</sup>)





Ground Right  
**142 m<sup>2</sup>**

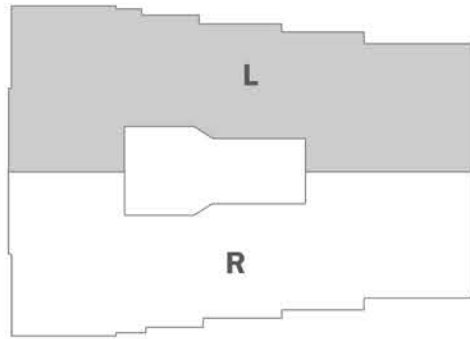
1 Reception&Dining	5.45x4.05 m <sup>2</sup>
2 Kitchen	3.4x2.4 m <sup>2</sup>
3 Bedroom	3.6x3.5 m <sup>2</sup>
4 Bedroom	3.5x3.25 m <sup>2</sup>
5 Master Bedroom	4.5x3.85 m <sup>2</sup>
6 Ensuite Bathroom	2.4x1.45 m <sup>2</sup>
7 Dressing Room	2x1.45 m <sup>2</sup>
8 Bathroom	2.4x1.45 m <sup>2</sup>



ر  
م  
ب  
ال  
ث  
ق  
ة  
ة  
ة

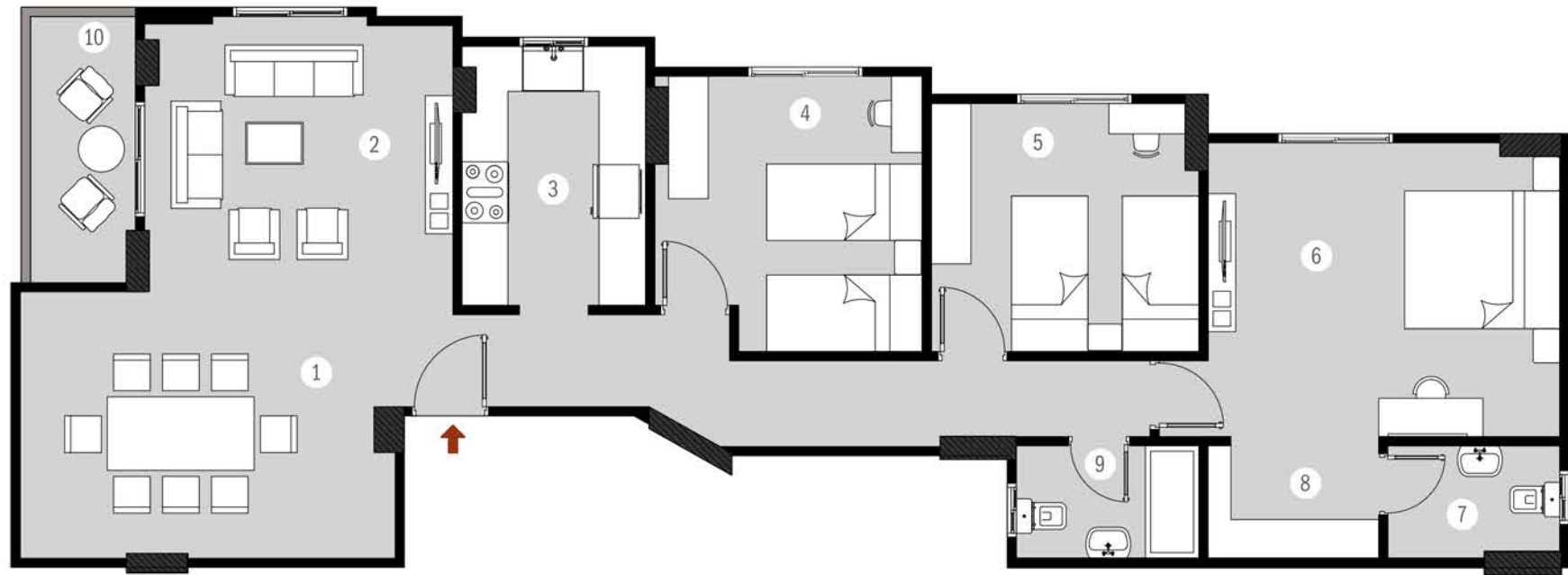


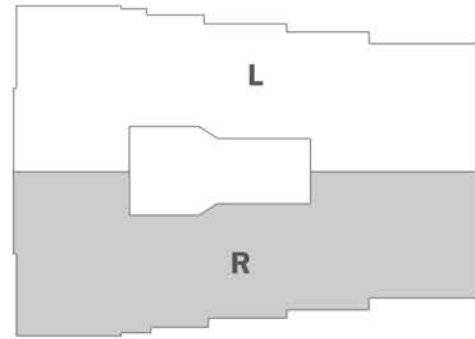
# الوحدات المتكررة



Typical Left  
**160 m<sup>2</sup>**

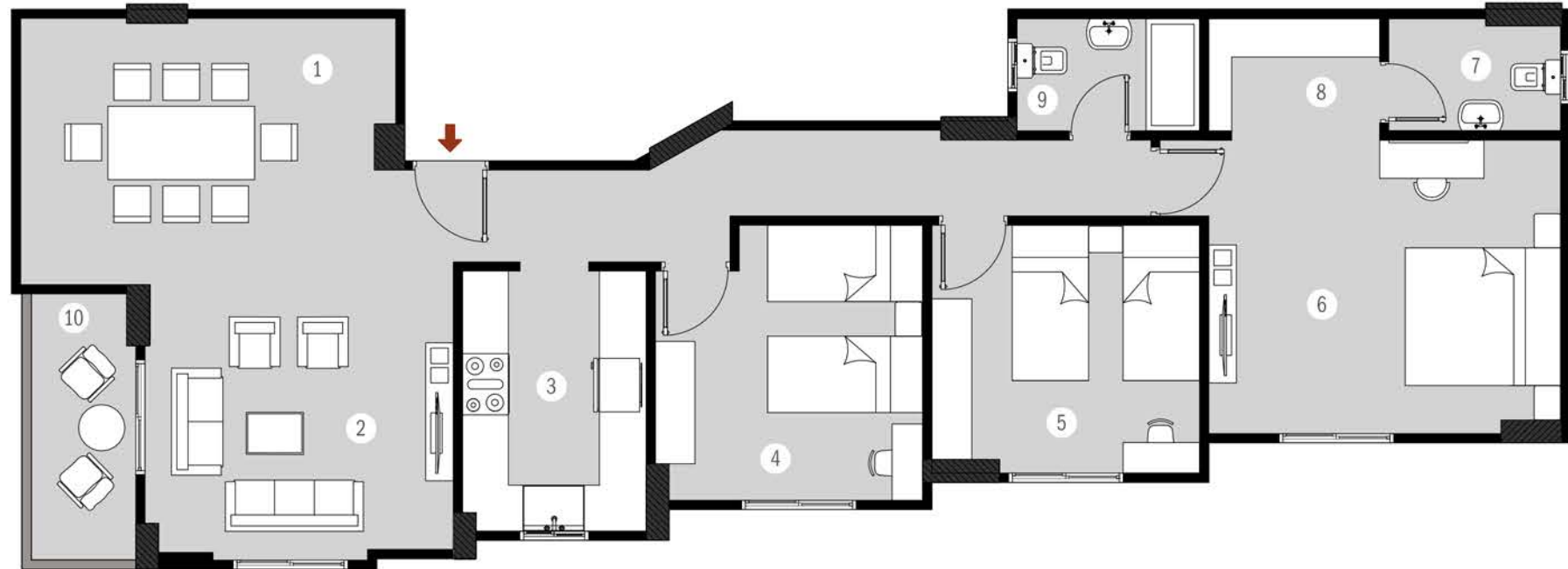
1 Dining Room	4.9x3.5 m <sup>2</sup>
2 Reception&Living	4.05x3.5 m <sup>2</sup>
3 Kitchen	3.4x2.4 m <sup>2</sup>
4 Bedroom	3.6x3.5 m <sup>2</sup>
5 Bedroom	3.5x3.25 m <sup>2</sup>
6 Master Bedroom	4.6x3.85 m <sup>2</sup>
7 Ensuite Bathroom	2.25x1.45 m <sup>2</sup>
8 Dressing Room	2.25x1.6 m <sup>2</sup>
9 Bathroom	2.5x1.45 m <sup>2</sup>
10 Terrace	3.5x1.25 m <sup>2</sup>

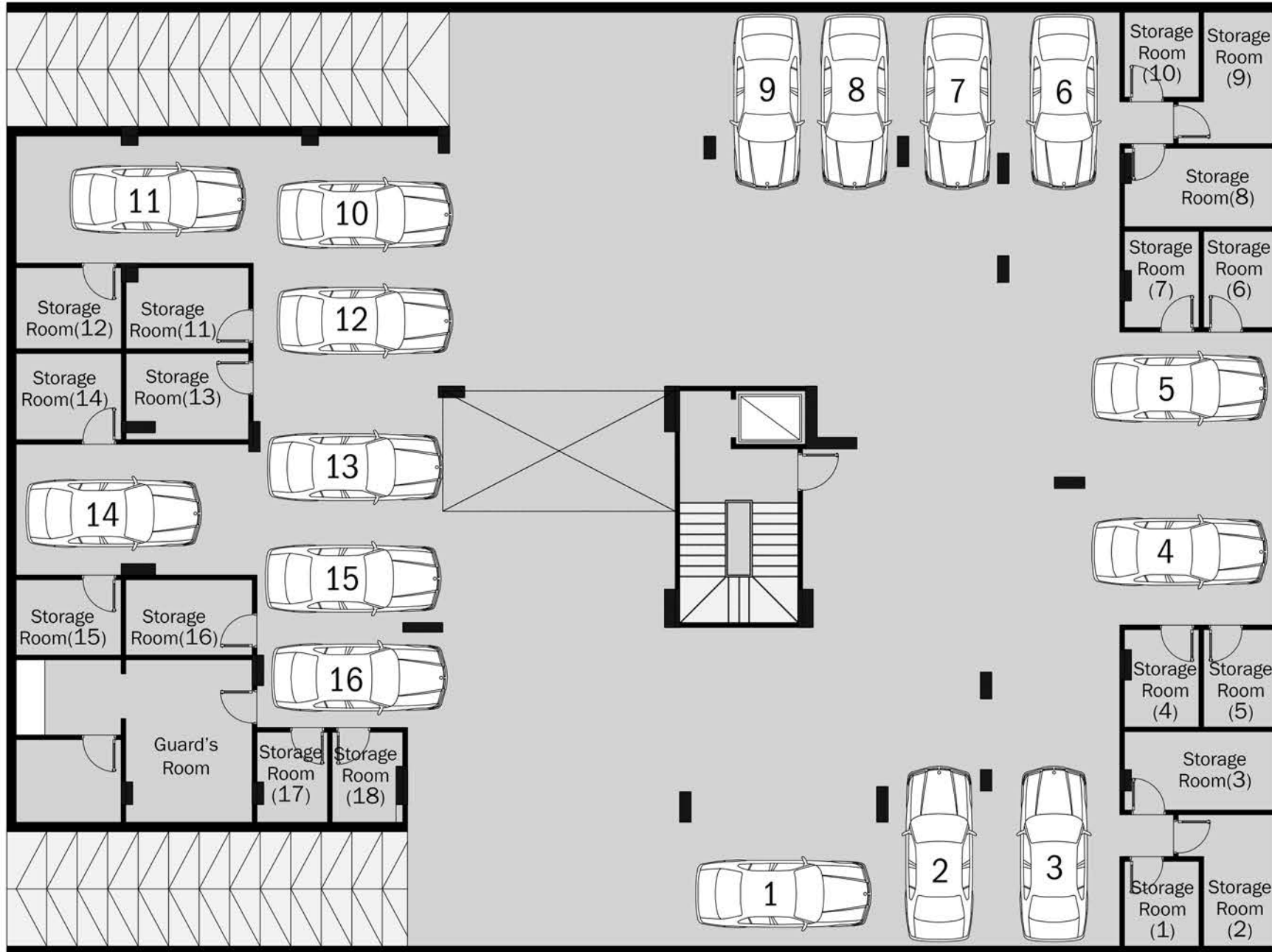




Typical Right  
**160 m<sup>2</sup>**

1 Dining Room	4.9x3.5 m <sup>2</sup>
2 Reception&Living	4.05x3.5 m <sup>2</sup>
3 Kitchen	3.4x2.4 m <sup>2</sup>
4 Bedroom	3.6x3.5 m <sup>2</sup>
5 Bedroom	3.5x3.25 m <sup>2</sup>
6 Master Bedroom	4.6x3.85 m <sup>2</sup>
7 Ensuite Bathroom	2.25x1.45 m <sup>2</sup>
8 Dressing Room	2.25x1.6 m <sup>2</sup>
9 Bathroom	2.5x1.45 m <sup>2</sup>
10 Terrace	3.5x1.25 m <sup>2</sup>





# Garage



دش مركزي



مصاعد



بوابات الكترونية



إنتر كوم



كاميرات مراقبة



أبواب مصفحة



حوامل تكييف



جراجات



خرسانة جاهزة

# مميزات المشروع



QAWAFIL  
DEVELOPMENTS

**19793**

INFO@QAWAFIL-EG.COM  
QAWAFIL-EG.COM

214 A, 90TH ST. NORTH AXIS,  
SOUTH ACADEMY CAIRO, EGYPT