



**قوافل** QAWAFIL  
DEVELOPMENTS

**بيت الوطن**  
Beit Elwatan

**C 62**  
2nd Distirct

**19793**  
QAWAFIL-EG.COM

# رحلة عقارية متكاملة

## ١٦ عامًا

انطلقت الرحلة من السوبس عام ٢٠٠٨ بخبرة هندسية وإنشائية كبيرة، بهدف أن نكون واحدة من أكبر الشركات الرائدة في مجال التطوير العقاري، ومع التخطيط الدقيق والإستراتيجية المحكمة قمنا باختيار مواقع سكنية بمواصفات معينة لتقديم حلول عقارية متكاملة وحياة مليئة بالرفاهية تناسب جميع احتياجاتك،

## والرحلة مستمرة

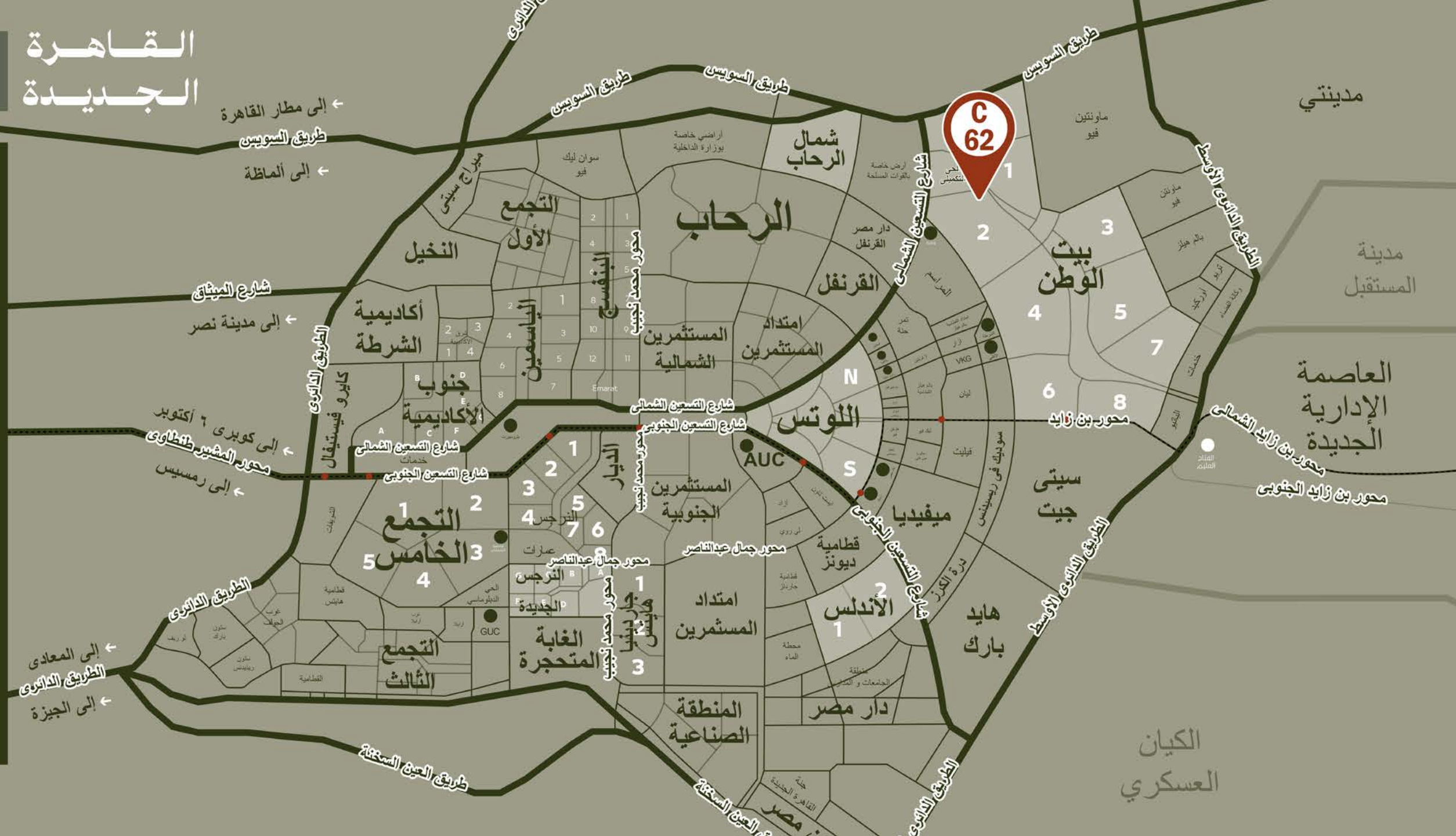
ومازلت رحلتنا مستمرة نحو التطور والابتكار وخلق مفاهيم عقارية جديدة لنصل إلى القاهرة الجديدة بفكر يغير الواقع وبضيف الرفاهية في المجتمع، لقد كانت رحلة مليئة بالتحديات والعمل الجاد لتقديم منتج عقاري متميز في كل تفاصيله، ليحقق أعلى مستويات الراحة، والأمان، والرفاهية، وبوفر تجربة سكنية واستثمارية فريدة ومتميزة لجميع رفقاءنا في هذه الرحلة.

رحلة  
جديدة  
بدأت



موقع الحج والعمرة

# القاهرة الجديدة



مدينتي

مدينة المستقبل

العاصمة الإدارية الجديدة

الكيان العسكري



← إلى مطار القاهرة  
طريق السويس  
← إلى أوماظة

شارع الميثاق  
← إلى مدينة نصر

← إلى كوبري ٦ أكتوبر  
محور المشير طنطاوي  
← إلى رمسيس

← إلى المعادي  
طريق الدائري  
← إلى الجيزة

طريق العين السخنة

طريق العين السخنة

طريق الدائري

طريق الدائري الأوسط

محور بن زايد الشمالي  
محور بن زايد الجنوبي

طريق السويس

طريق السويس

طريق السويس

طريق الدائري الأوسط

طريق الدائري

شارع التسعين الشمالي  
شارع التسعين الجنوبي

شارع التسعين الجنوبي

ميراج سيتي

سوان ليك فيو

الرحاب

شمال الرحاب

القرنفل

بيت الوطن

أكاديمية الشرطة

التجمع الأول

الرحاب

اللويس

سيتي جيت

جنوب الأكاديمية

المستثمرين الجنوبية

ميفيديا

التجمع الخامس

التجمع الثاني

المستثمرين

الأندلس

التجمع الثالث

الغابة المتحجرة

المنطقة الصناعية

دار مصر

هايد بارك

التجمع الثاني

المستثمرين

الأندلس

التجمع الثالث

الغابة المتحجرة

المنطقة الصناعية

دار مصر

هايد بارك

التجمع الثاني

المستثمرين

الأندلس

التجمع الثالث

الغابة المتحجرة

المنطقة الصناعية

دار مصر

هايد بارك

التجمع الثاني

المستثمرين

الأندلس

التجمع الثالث

الغابة المتحجرة

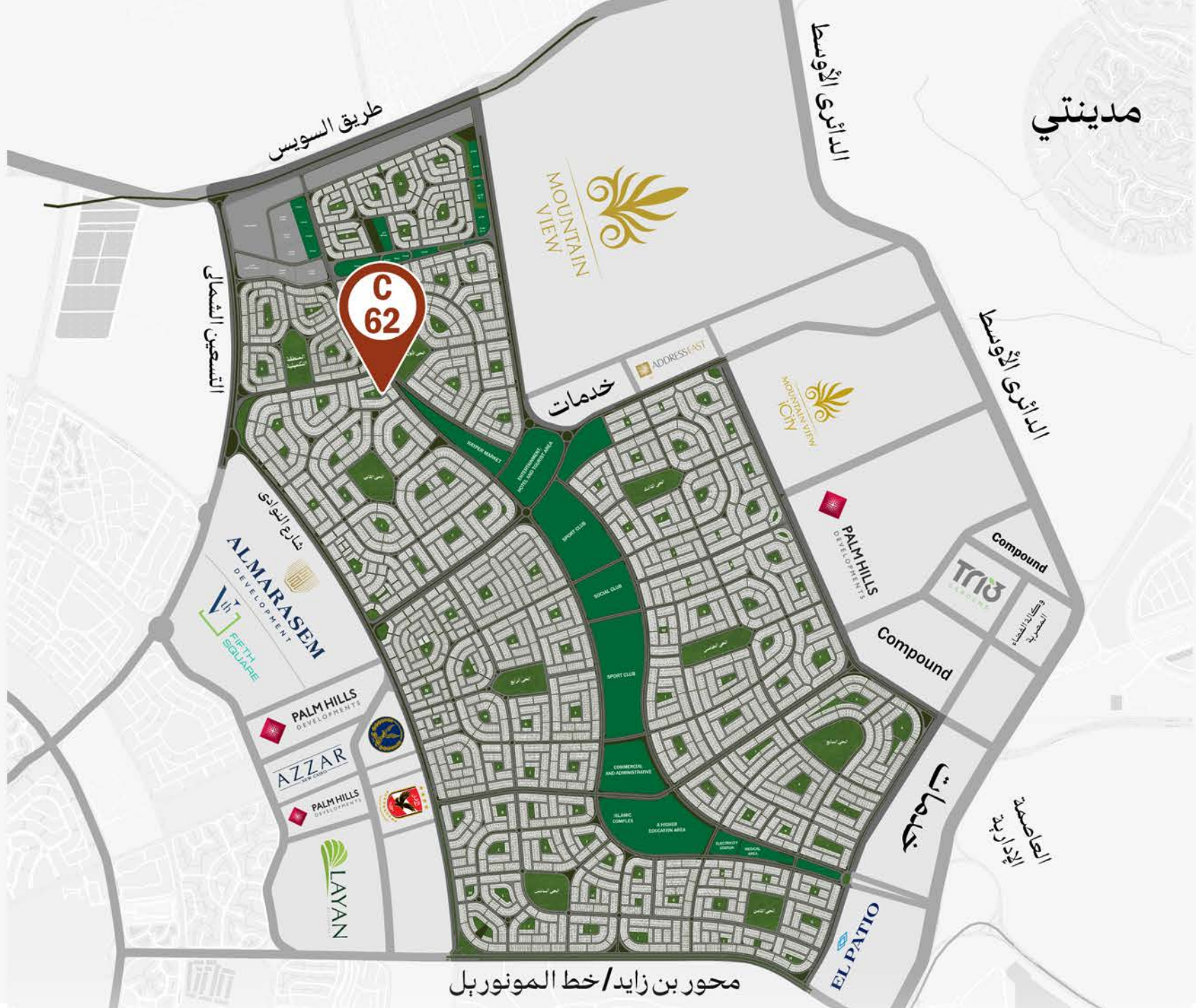
المنطقة الصناعية

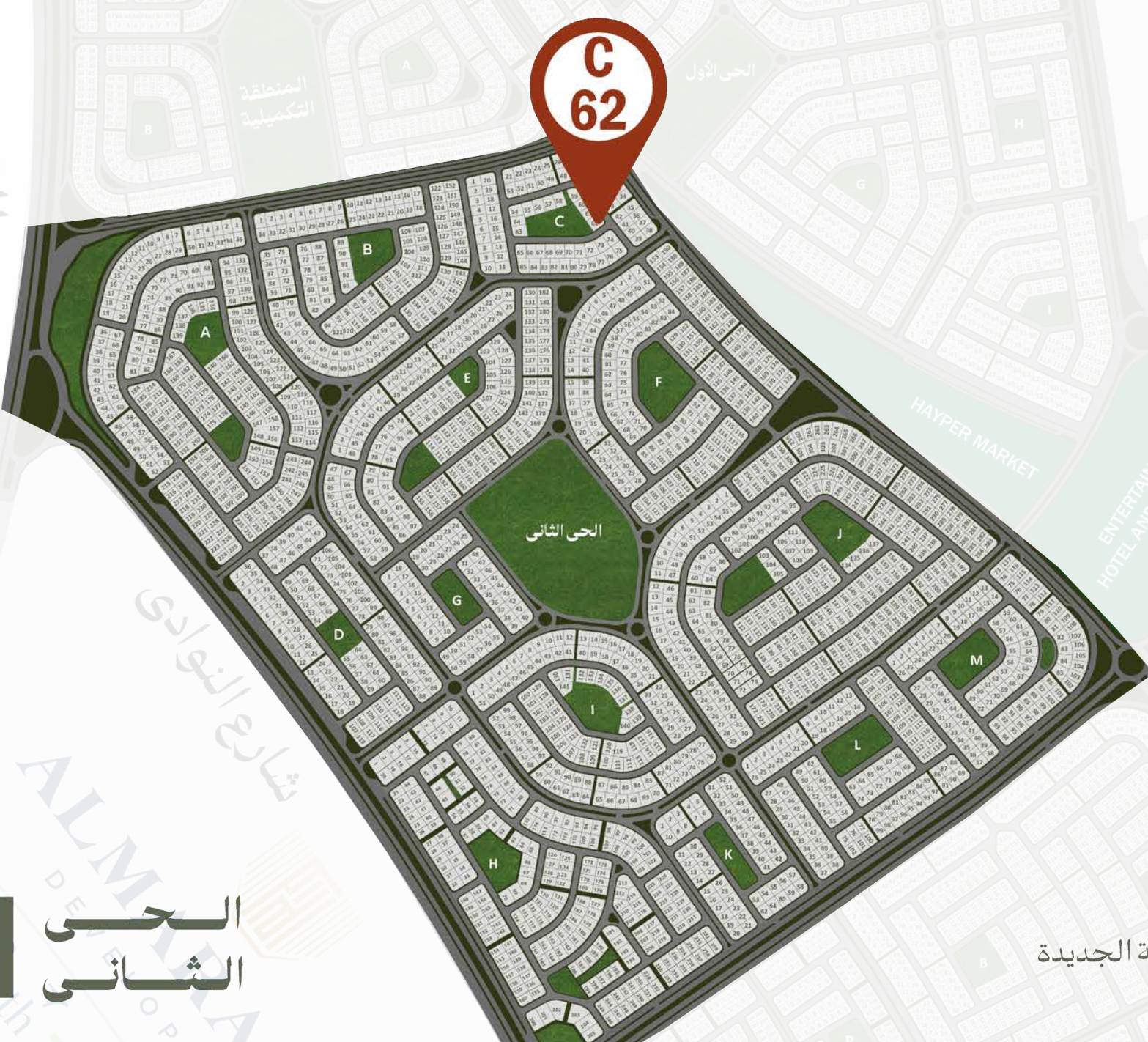
دار مصر

هايد بارك

بيت  
الوطن

أكثر من  
45  
مشروع





خدمات

HAYPER MARKET

ENTERTAINMENT,  
HOTEL AND TOURIST AREA

SPORT CLUB



ADDRESS EAST

الحى الثالث

### بالقرب من:

- شارع التسعين الشمالى
- شارع النواوى
- الطريق الدائرى الأوسطى
- طريق السوبس
- العاصمة الإدارية الجديدة
- النادي الأهلئ

الحى  
الثانى

شارع النوادئ



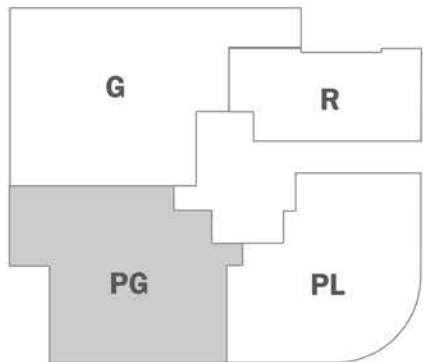
# الحياة هي رحلة

نسيرها مع رفقاءنا، توأجهنا العقبانات،  
ولكن الرحلة تستمر بالتخطيط والعمل الجاد





# الوحدات الأرضية

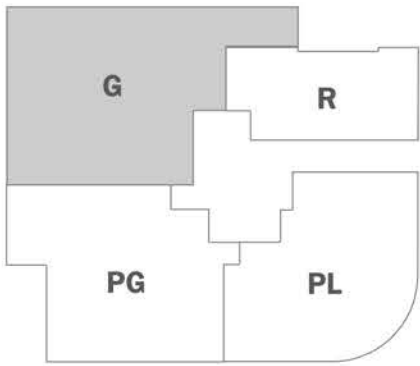


Garden (93m<sup>2</sup>)

Ground Panorama Garden  
**160m<sup>2</sup>**

1 Reception&Dining	6.35x5.55 m <sup>2</sup>
2 Guest Bathroom	1.85x1.25 m <sup>2</sup>
3 Kitchen	2.95x2.95 m <sup>2</sup>
4 Bathroom	2.4x1.7 m <sup>2</sup>
5 Bedroom	3.6x3.4 m <sup>2</sup>
6 Bedroom	3.5x3.4 m <sup>2</sup>
7 Master Bedroom	3.6x3.55 m <sup>2</sup>
8 Ensuite Bathroom	1.8x1.6 m <sup>2</sup>
9 Dressing Room	1.8x1.55 m <sup>2</sup>



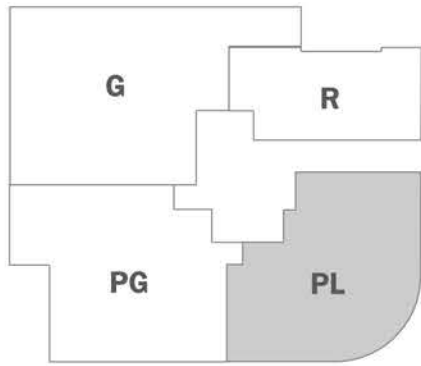


Ground Garden  
**151m<sup>2</sup>**

Garden (139m<sup>2</sup>)



1 Reception&Dining	5.9x4.65 m <sup>2</sup>
2 Guest Bathroom	2.6x1.2 m <sup>2</sup>
3 Kitchen	2.6x3.05 m <sup>2</sup>
4 Bathroom	2.35x1.6 m <sup>2</sup>
5 Bedroom	3.6x3.2 m <sup>2</sup>
6 Bedroom	3.65x3.5 m <sup>2</sup>
7 Master Bedroom	3.8x3.7 m <sup>2</sup>
8 Ensuite Bathroom	1.6x1.55 m <sup>2</sup>
9 Dressing Room	1.75x1.6 m <sup>2</sup>

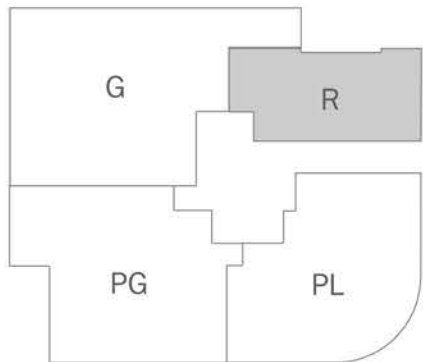


Ground Panorama Left  
**160m<sup>2</sup>**

1 Reception&Living	6.35x2.95 m <sup>2</sup>
2 Dining Room	4.4x3.8 m <sup>2</sup>
3 Bedroom	4.4x3.3 m <sup>2</sup>
4 Bathroom	2.55x1.6 m <sup>2</sup>
5 Bedroom	3.5x3.45 m <sup>2</sup>
6 Master Bedroom	4.65x3.6 m <sup>2</sup>
7 Ensuite Bathroom	1.75x1.7 m <sup>2</sup>
8 Dressing Room	1.8x1.35 m <sup>2</sup>
9 Kitchen	2.95x2.8 m <sup>2</sup>
10 Guest Bathroom	1.9x1.25 m <sup>2</sup>

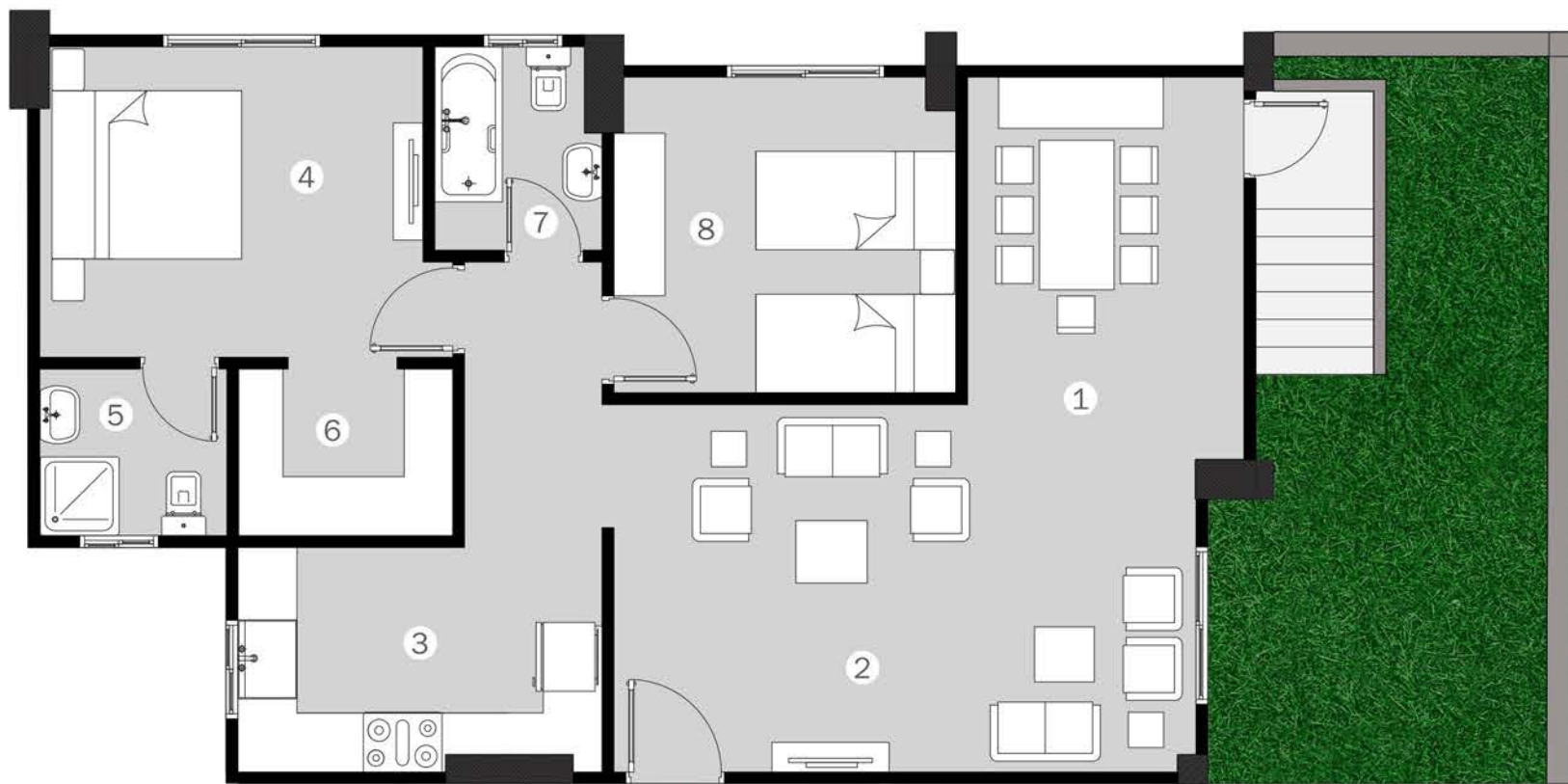


Garden (76m<sup>2</sup>)



Ground Right  
**121m<sup>2</sup>**

1 Reception&Dining	7.05x2.8 m <sup>2</sup>
2 Living Room	3.75x3.6 m <sup>2</sup>
3 Kitchen	3.7x2.3 m <sup>2</sup>
4 Master Bedroom	3.9x3.15 m <sup>2</sup>
5 Ensuite Bathroom	1.9x1.7 m <sup>2</sup>
6 Dressing Room	2.2x1.7 m <sup>2</sup>
7 Bathroom	2.05x1.7 m <sup>2</sup>
8 Bedroom	3.6x3.2 m <sup>2</sup>

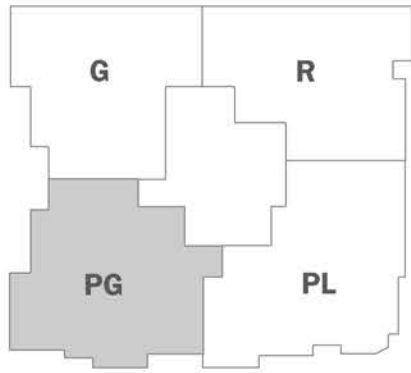


Garden (**19m<sup>2</sup>**)

ر  
م  
ب  
ال  
ث  
ق  
ة  
ة  
ة



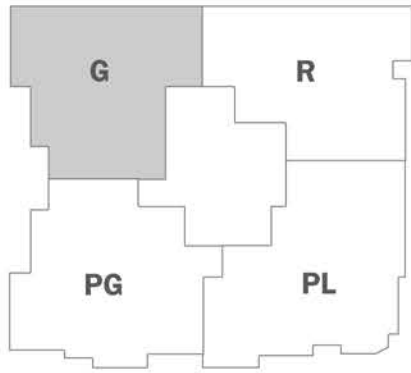
# الوحدات المتكررة



Typical Panorama Garden  
**182m<sup>2</sup>**

1 Reception&Dining	6.2x5.85 m <sup>2</sup>
2 Guest Bathroom	1.6x1.25 m <sup>2</sup>
3 Kitchen	2.95x2.95 m <sup>2</sup>
4 Bathroom	2.4x1.95 m <sup>2</sup>
5 Bedroom	4x3.6 m <sup>2</sup>
6 Bedroom	3.5x3.4 m <sup>2</sup>
7 Master Bedroom	5x3.55 m <sup>2</sup>
8 Ensuite Bathroom	2.1x1.8 m <sup>2</sup>
9 Dressing Room	1.9x1.8 m <sup>2</sup>
10 Terrace	4.1x1.1 m <sup>2</sup>
11 Terrace	3.5x1.4 m <sup>2</sup>

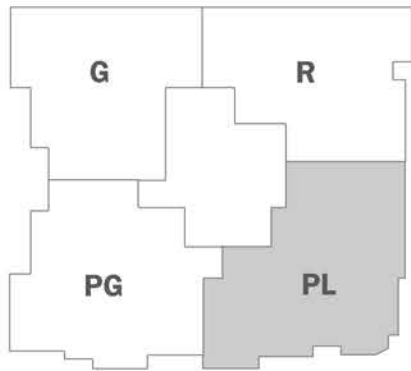




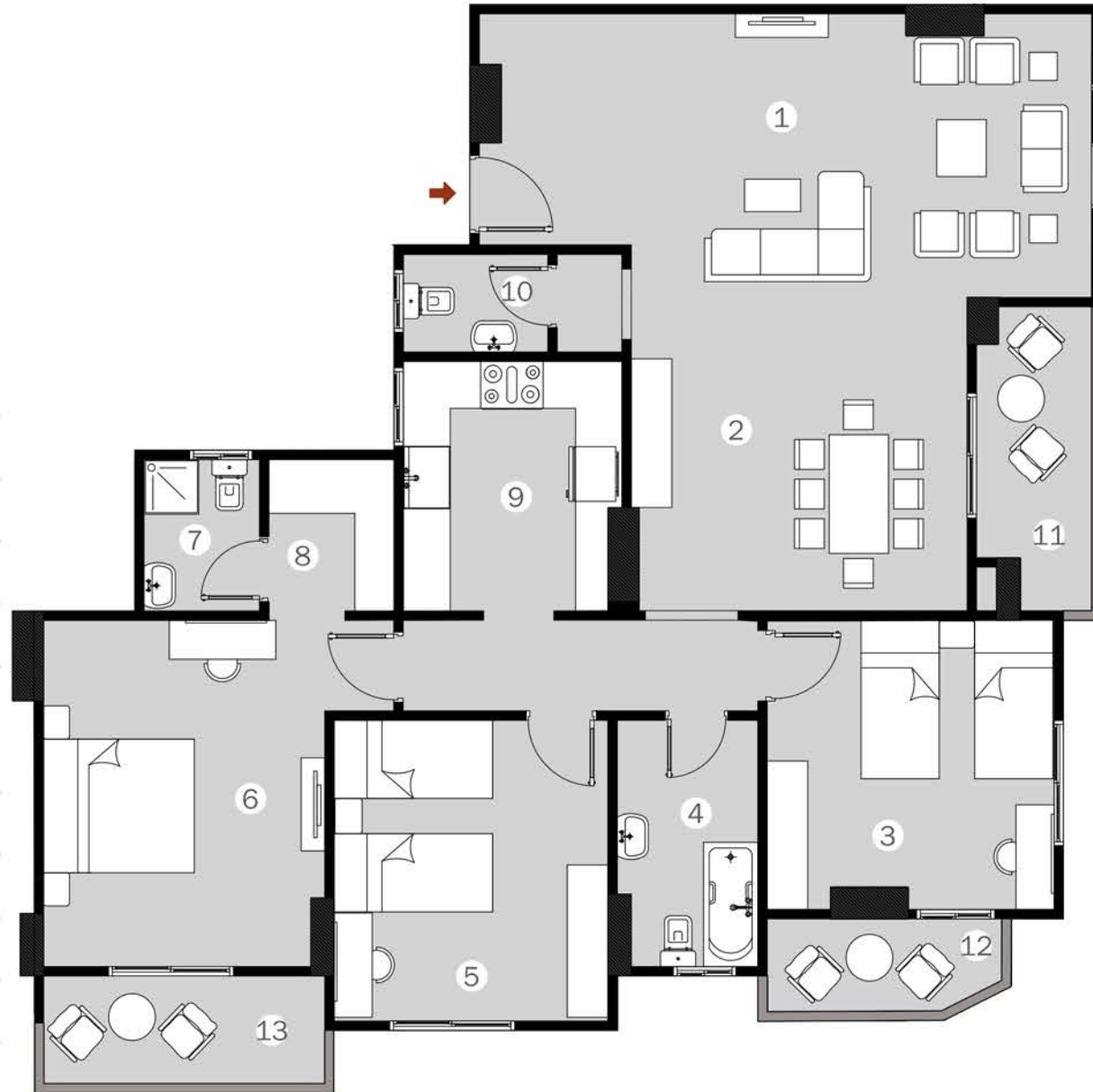
Typical Garden  
**166m<sup>2</sup>**

1 Reception&Dining	6.1x4.95 m <sup>2</sup>
2 Guest Bathroom	2.6x1.2 m <sup>2</sup>
3 Kitchen	3.3x2.6 m <sup>2</sup>
4 Bathroom	2.15x1.6 m <sup>2</sup>
5 Bedroom	3.5x3.4 m <sup>2</sup>
6 Bedroom	3.9x3.5 m <sup>2</sup>
7 Master Bedroom	5.2x3.8 m <sup>2</sup>
8 Ensuite Bathroom	1.8x1.6 m <sup>2</sup>
9 Dressing Room	1.75x1.6 m <sup>2</sup>
10 Terrace	3.9x1.1 m <sup>2</sup>

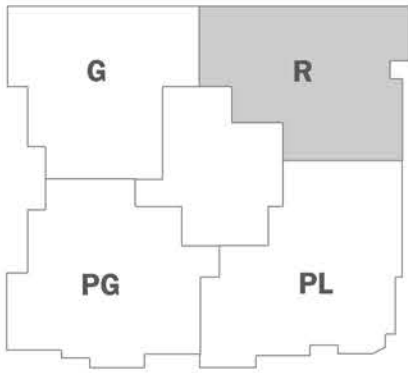




1 Reception&Living	7.85x3.65 m <sup>2</sup>
2 Dining Room	4.3x4 m <sup>2</sup>
3 Bedroom	3.7x3.65 m <sup>2</sup>
4 Bathroom	3.15x1.8 m <sup>2</sup>
5 Bedroom	3.85x3.5 m <sup>2</sup>
6 Master Bedroom	4.45x3.6 m <sup>2</sup>
7 Ensuite Bathroom	1.95x1.5 m <sup>2</sup>
8 Dressing Room	2.05x1.6 m <sup>2</sup>
9 Kitchen	3.2x2.8 m <sup>2</sup>
10 Guest Bathroom	1.85x1.25 m <sup>2</sup>
11 Terrace	3.9x1.6 m <sup>2</sup>
12 Terrace	3x1.2 m <sup>2</sup>
13 Terrace	3.6x1.4 m <sup>2</sup>



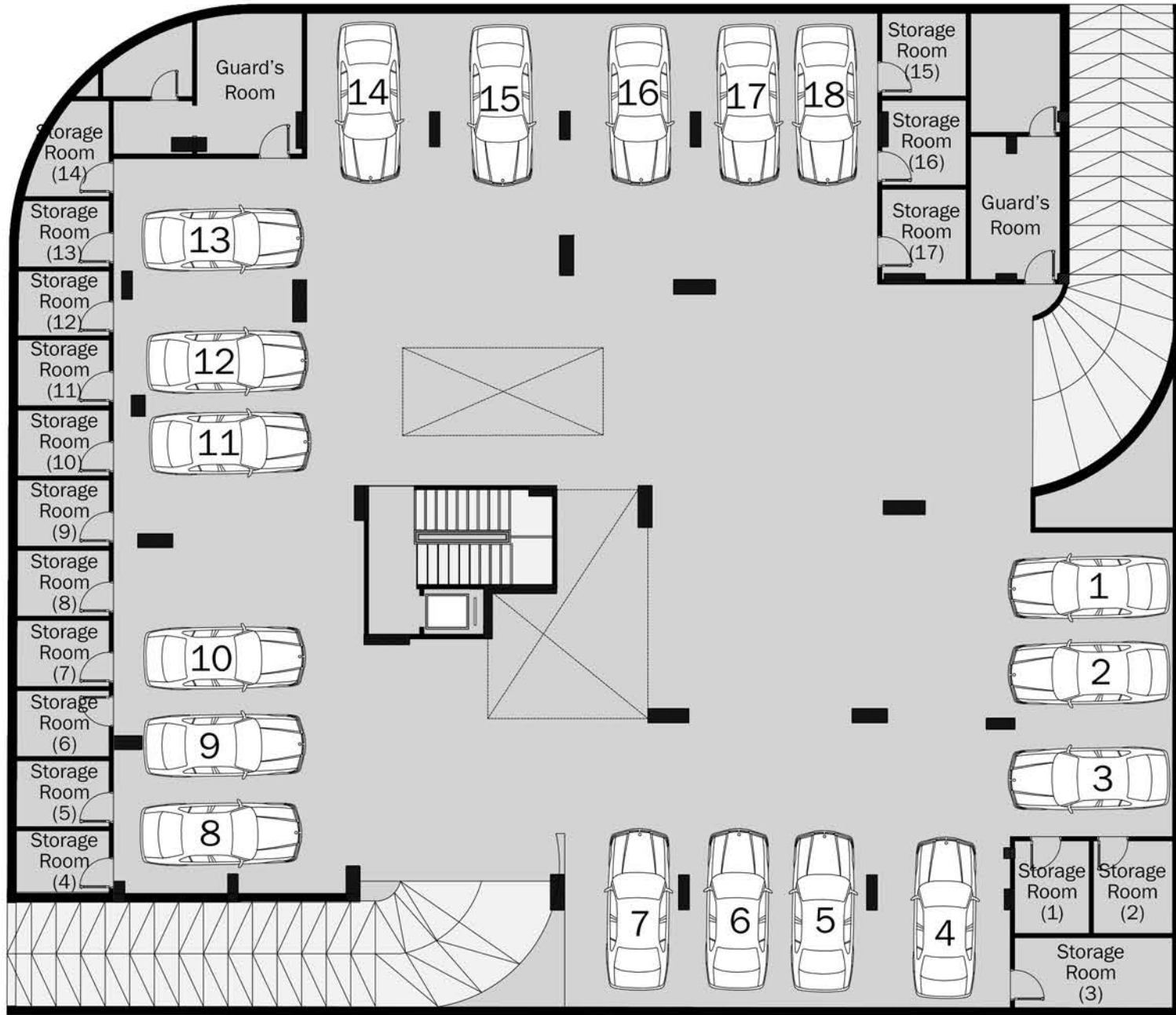
Typical Panorama Left  
**193m<sup>2</sup>**



Typical Right  
**165m<sup>2</sup>**

1 Reception&Dining	6.35x5.35 m <sup>2</sup>
2 Guest Bathroom	2.1x1.1 m <sup>2</sup>
3 Kitchen	3.3x2.85 m <sup>2</sup>
4 Master Bedroom	4x3.4 m <sup>2</sup>
5 Ensuite Bathroom	2.05x1.7 m <sup>2</sup>
6 Bathroom	2.3x1.6 m <sup>2</sup>
7 Bedroom	3.5x3.35 m <sup>2</sup>
8 Bedroom	4.75x3.3 m <sup>2</sup>
9 Terrace	3.5x1.2 m <sup>2</sup>
10 Terrace	5.35x1.5 m <sup>2</sup>





# Garage



دش مرکزی



مصاعد



بوابات الکترونیة



إنترکوم



أبواب مصفحة



كاميرات مراقبة



حوامل تكييف



جراجات



خرسانة جاهزة

# مميزات المشروع



QAWAFIL  
DEVELOPMENTS

**19793**

INFO@QAWAFIL-EG.COM  
QAWAFIL-EG.COM

214 A, 90TH ST. NORTH AXIS,  
SOUTH ACADEMY CAIRO, EGYPT