



**قوافل** QAWAFIL  
DEVELOPMENTS

جنوب طريق السويس  
South Suez Road

**C 20**

**19793**  
QAWAFIL-EG.COM

# رحلة عقارية متكاملة

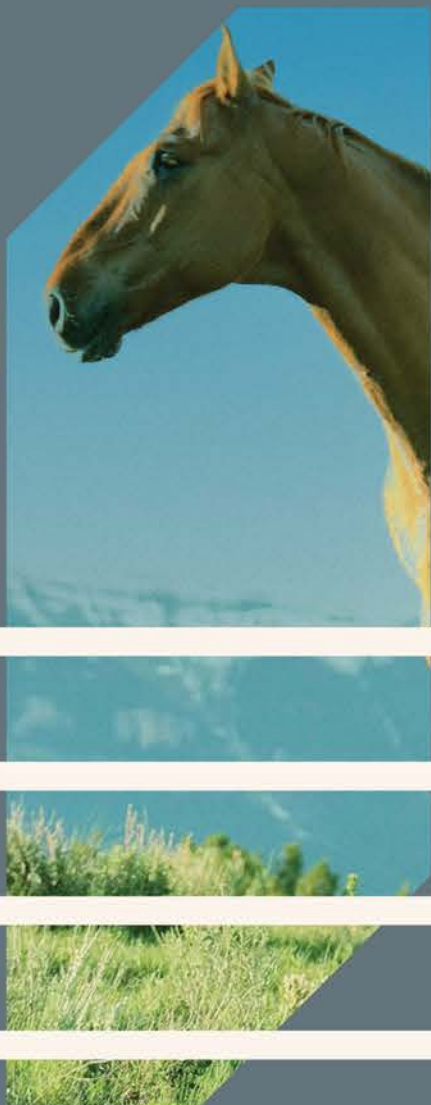
## ١٦ عامًا

انطلقت الرحلة من السوبس عام ٢٠٠٨ بخبرة هندسية وإنشائية كبيرة، بهدف أن نكون واحدة من أكبر الشركات الرائدة في مجال التطوير العقاري، ومع التخطيط الدقيق والإستراتيجية المحكمة قمنا باختيار مواقع سكنية بمواصفات معينة لتقديم حلول عقارية متكاملة وحياة مليئة بالرفاهية تناسب جميع احتياجاتك،

## والرحلة مستمرة

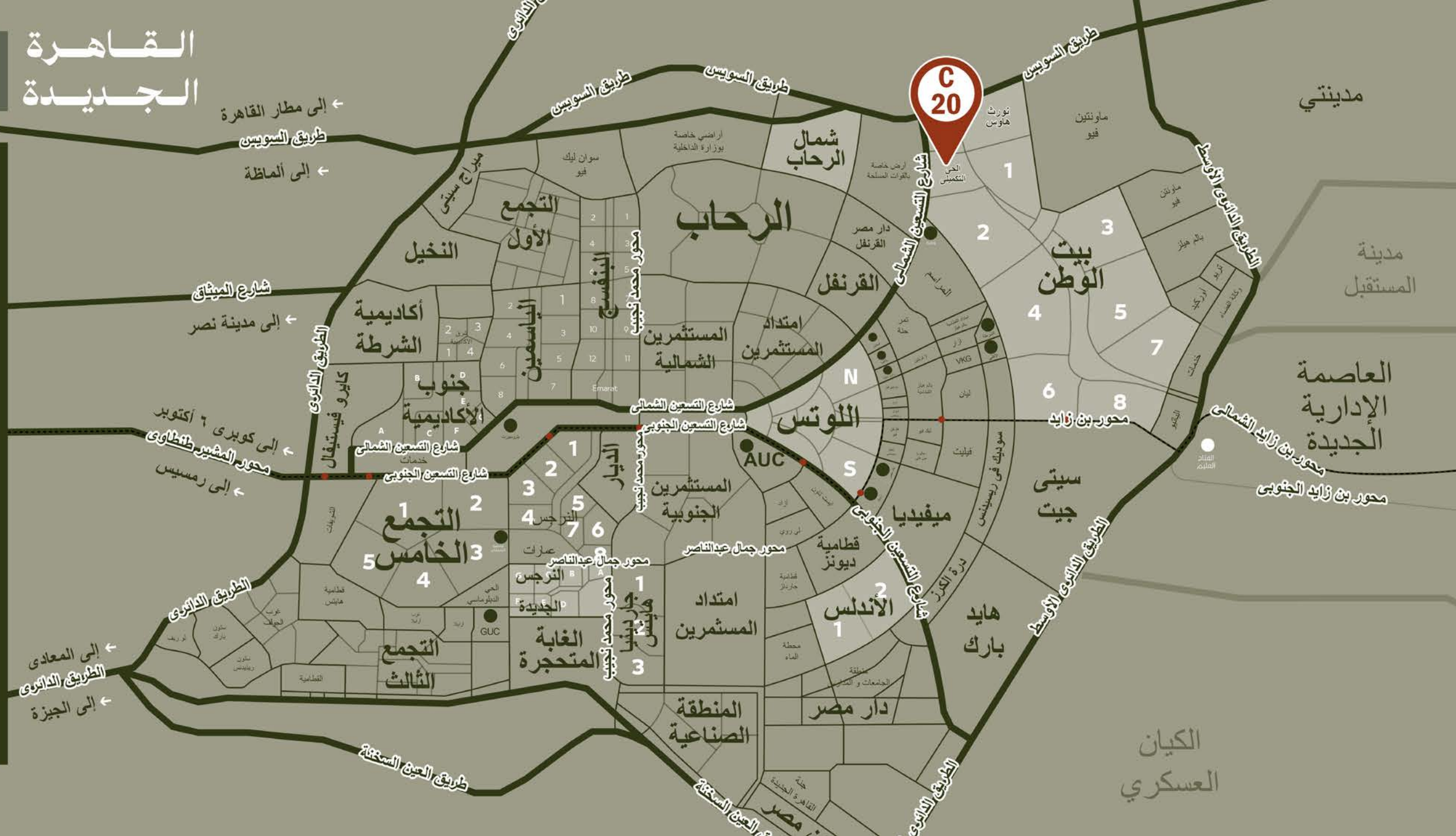
ومازلت رحلتنا مستمرة نحو التطور والابتكار وخلق مفاهيم عقارية جديدة لنصل إلى القاهرة الجديدة بفكر يغير الواقع وبضيف الرفاهية في المجتمع، لقد كانت رحلة مليئة بالتحديات والعمل الجاد لتقديم منتج عقاري متميز في كل تفاصيله، ليحقق أعلى مستويات الراحة، والأمان، والرفاهية، وبوفر تجربة سكنية واستثمارية فريدة ومتميزة لجميع رفقاءنا في هذه الرحلة.

رحلة  
جديدة  
بدأت



موقع الحج والعمرة

# القاهرة الجديدة

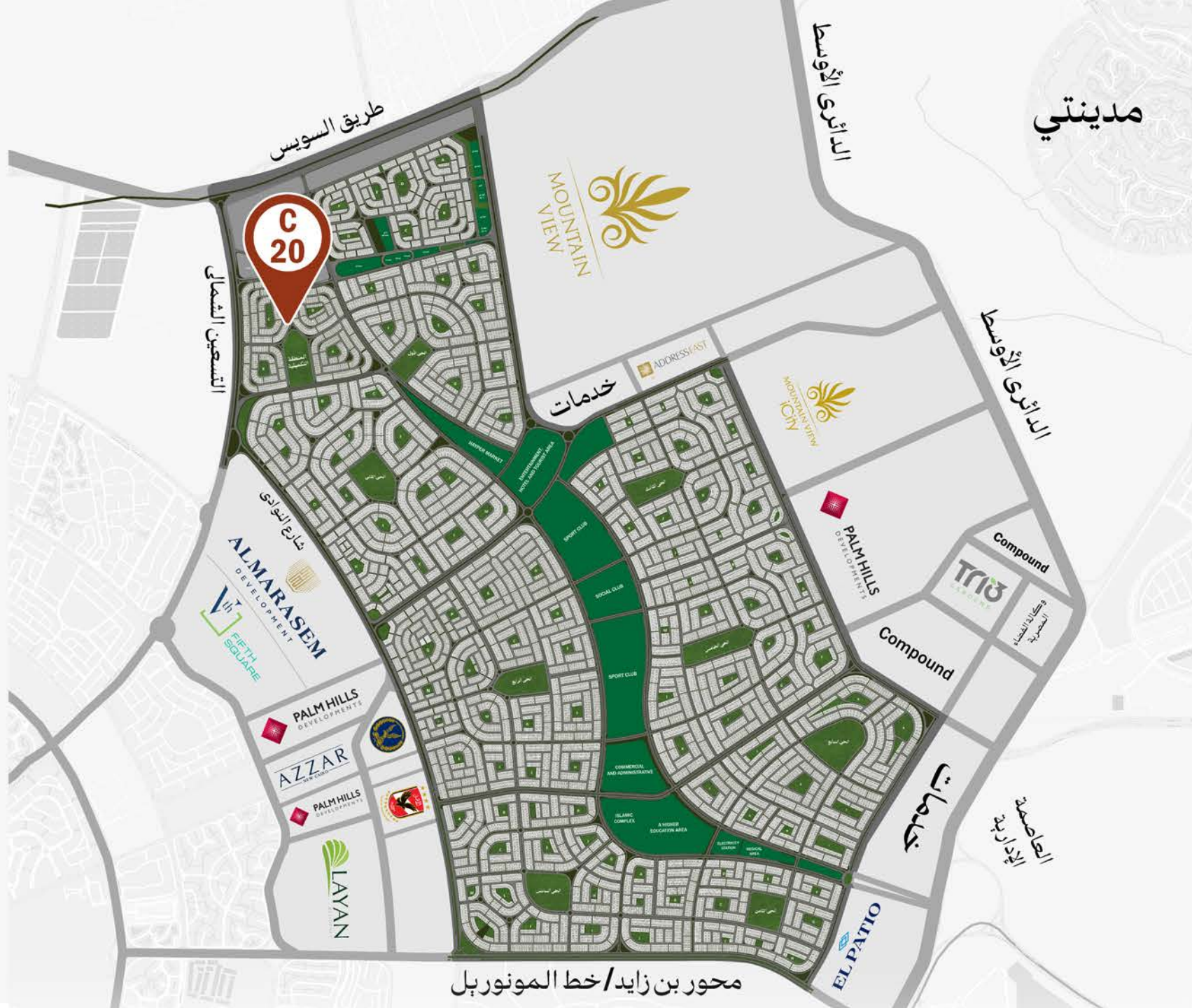


بيت  
الوطن

أكثر من

45

مشروع



# التسعين الشمالي



جنوب طريق السويس

بالقرب من:

- طريق السويس
- شارع النوادي
- الطريق الدائري الأوسطي
- التسعين الشمالي
- مدينة الرحاب
- العاصمة الإدارية الجديدة

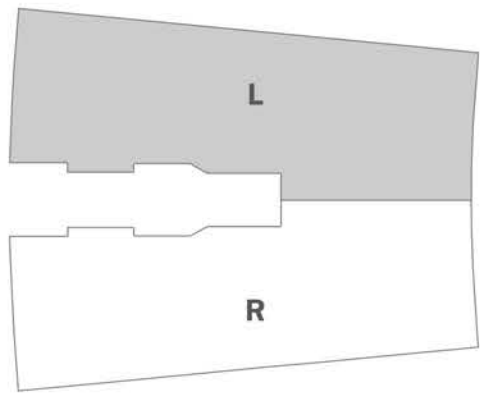


# الحياة هي رحلة

نسيرها مع رفقاءنا، توأجهنا العقبات،  
ولكن الرحلة تستمر بالتخطيط والعمل الجاد



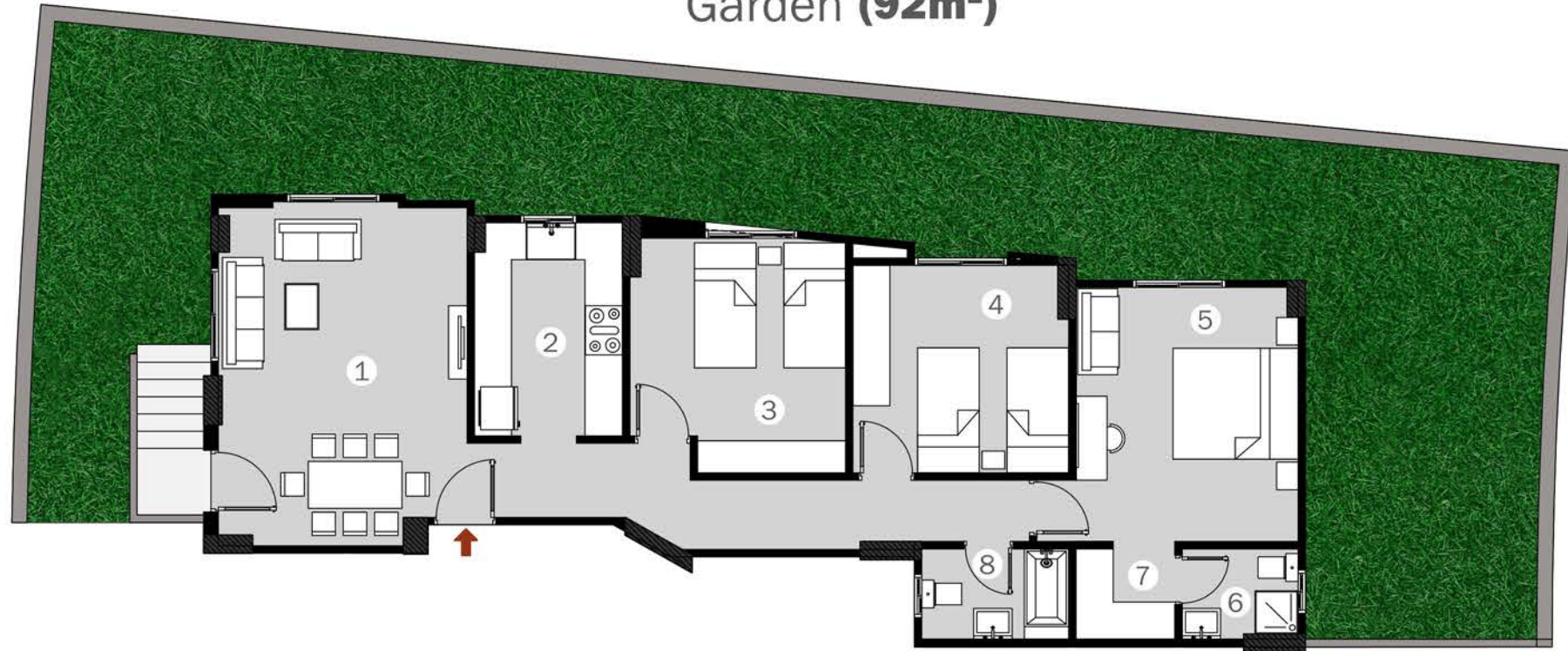
# الوحدات الأرضية

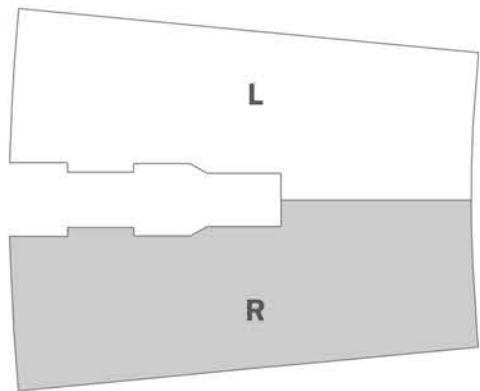


Ground Left  
**138.5m<sup>2</sup>**

Garden (**92m<sup>2</sup>**)

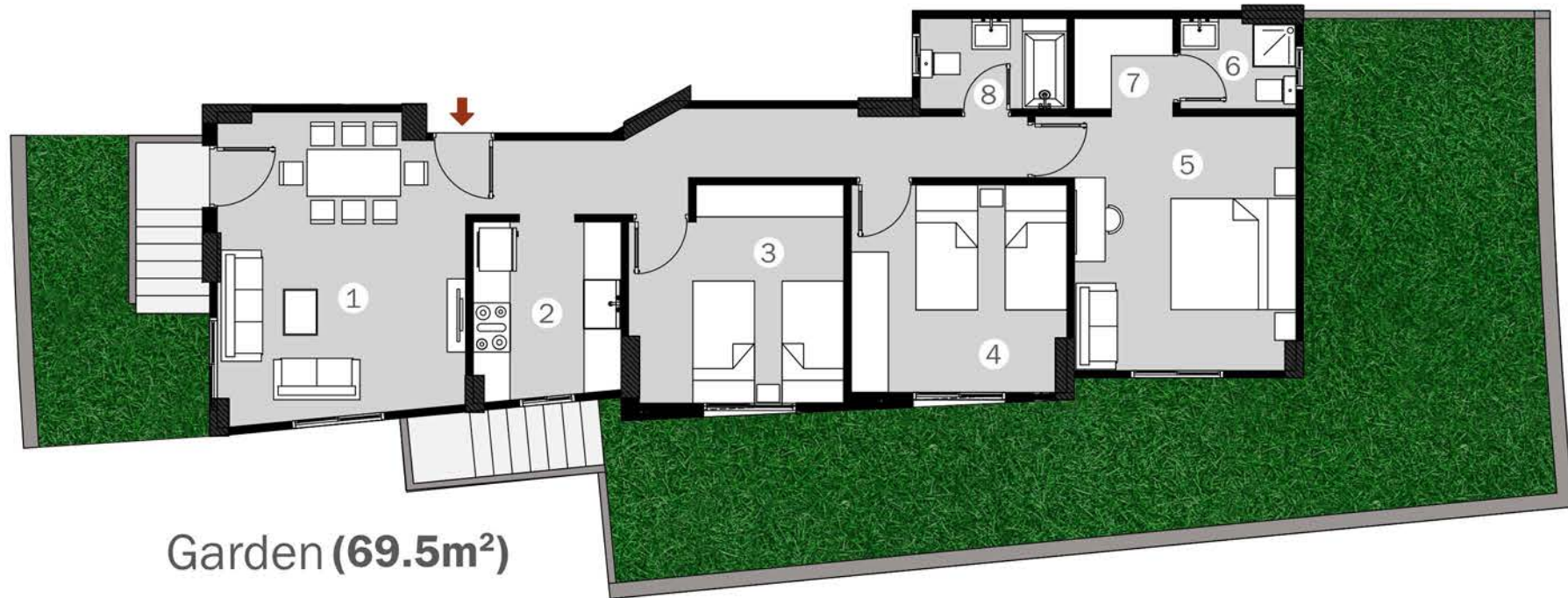
1 Reception&Dining	5.5x4 m <sup>2</sup>
2 Kitchen	3.45x2.4 m <sup>2</sup>
3 Bedroom	3.75x3.5 m <sup>2</sup>
4 Bedroom	3.5x3.35 m <sup>2</sup>
5 Master Bedroom	4.1x3.6 m <sup>2</sup>
6 Ensuite Bathroom	1.9x1.45 m <sup>2</sup>
7 Dressing Room	1.6x1.45 m <sup>2</sup>
8 Bathroom	2.4x1.45 m <sup>2</sup>





Ground Right  
**136.5m<sup>2</sup>**

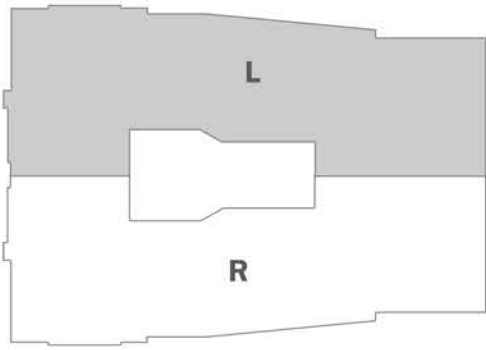
1 Reception&Dining	5.2x4 m <sup>2</sup>
2 Kitchen	2.95x2.4 m <sup>2</sup>
3 Bedroom	3.55x3.5 m <sup>2</sup>
4 Bedroom	3.5x3.35 m <sup>2</sup>
5 Master Bedroom	4.1x3.6 m <sup>2</sup>
6 Ensuite Bathroom	1.9x1.45 m <sup>2</sup>
7 Dressing Room	1.6x1.45 m <sup>2</sup>
8 Bathroom	2.4x1.45 m <sup>2</sup>



ر  
م  
ب  
ال  
ث  
ق  
ة  
ة  
ة

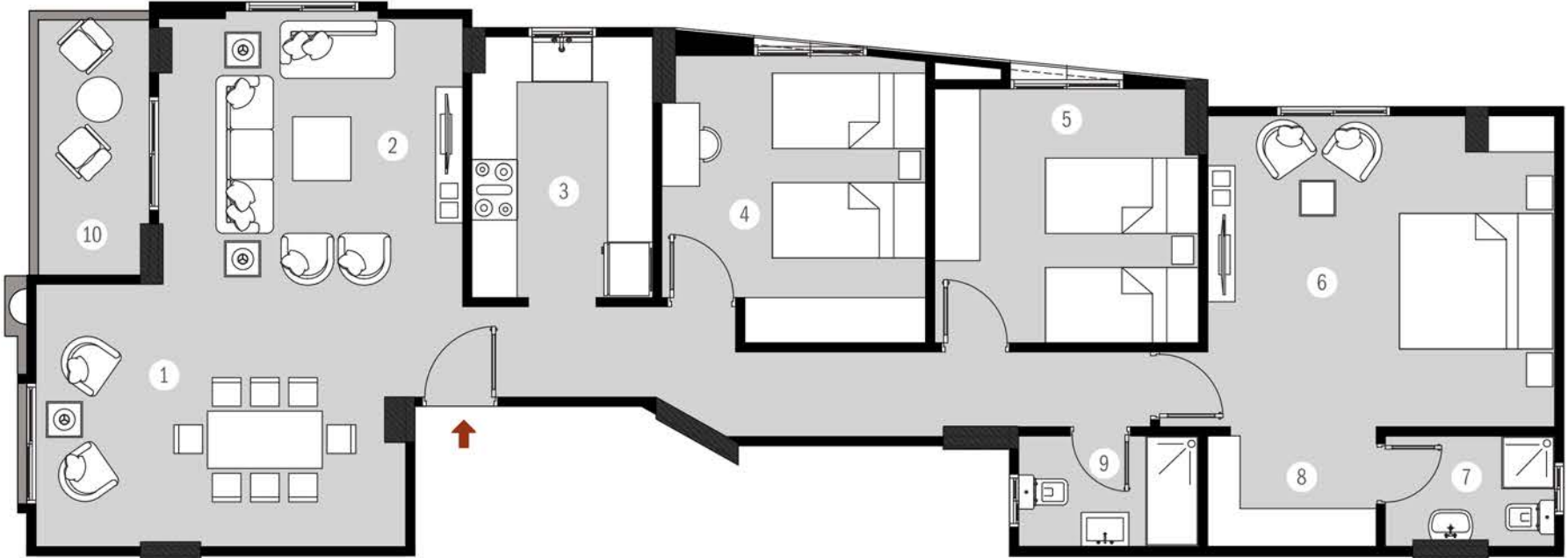


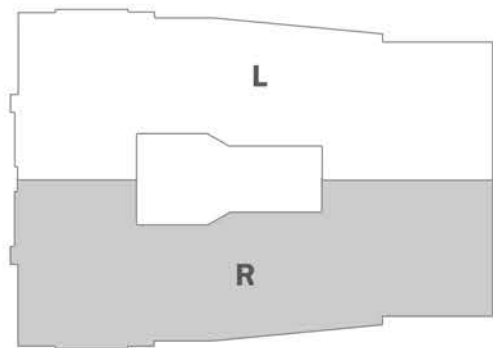
# الوحدات المتكررة



Typical Left  
**165 m<sup>2</sup>**

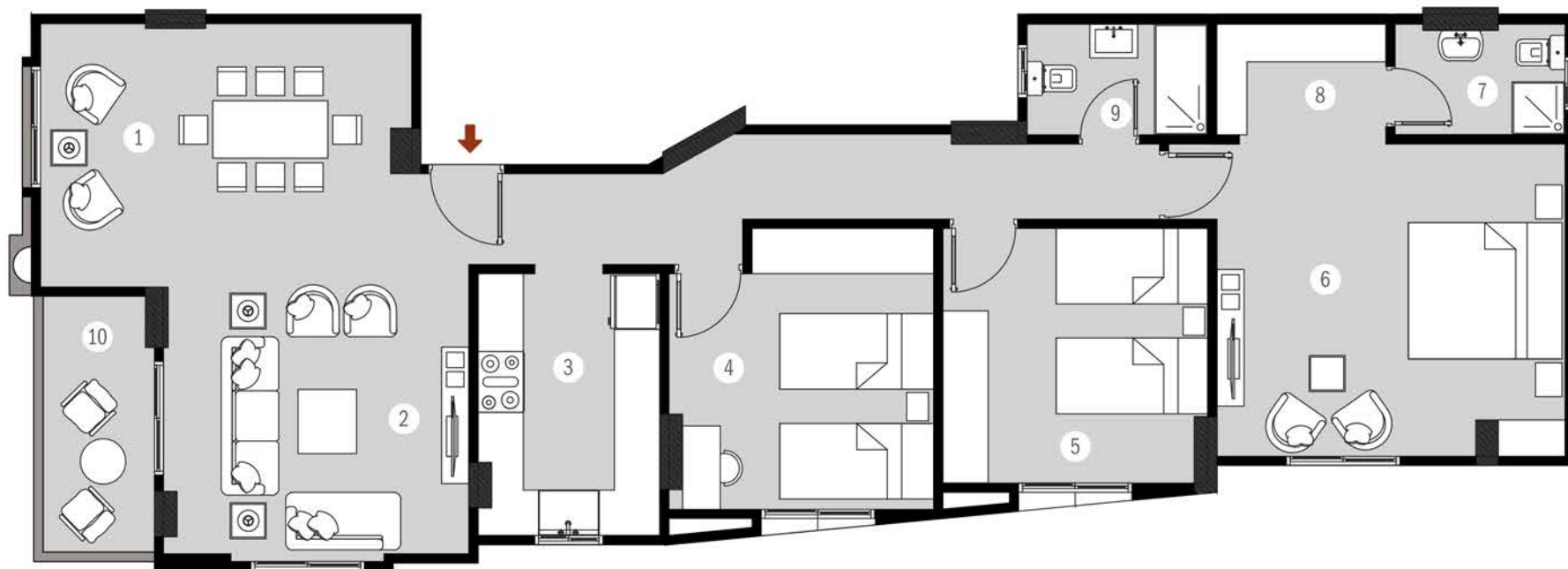
1	Dining Room	4.8x3.5 m <sup>2</sup>
2	Reception	4.05x3.8 m <sup>2</sup>
3	Kitchen	3.45x2.4 m <sup>2</sup>
4	Bedroom 1	3.7x3.5 m <sup>2</sup>
5	Bedroom 2	3.5x3.35 m <sup>2</sup>
6	Master Bedroom	4.6x4.1 m <sup>2</sup>
7	Ensuite Bathroom	2.25x1.45 m <sup>2</sup>
8	Dressing Room	2.25x1.6 m <sup>2</sup>
9	Bathroom	2.5x1.45 m <sup>2</sup>
10	Terrace	3.4x1.6 m <sup>2</sup>

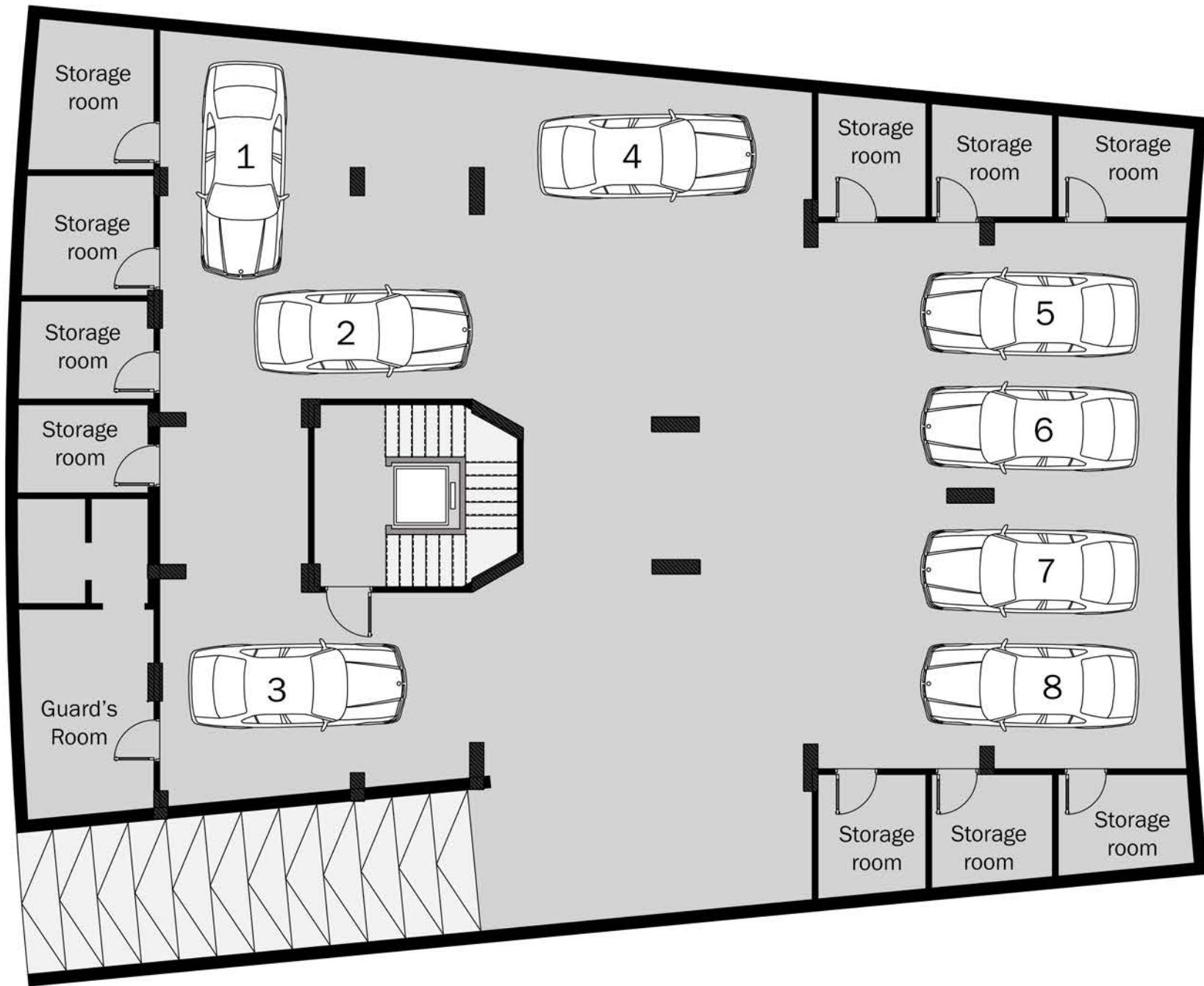




Typical Right  
**165 m<sup>2</sup>**

1 Dining Room	4.8x3.5 m <sup>2</sup>
2 Reception	4.05x3.8 m <sup>2</sup>
3 Kitchen	3.45x2.4 m <sup>2</sup>
4 Bedroom 1	3.7x3.5 m <sup>2</sup>
5 Bedroom 2	3.5x3.35 m <sup>2</sup>
6 Master Bedroom	4.6x4.1 m <sup>2</sup>
7 Ensuite Bathroom	2.25x1.45 m <sup>2</sup>
8 Dressing Room	2.25x1.6 m <sup>2</sup>
9 Bathroom	2.5x1.45 m <sup>2</sup>
10 Terrace	3.4x1.6 m <sup>2</sup>





# Garage



دش مرکزی



مصاعد



بوابات الکترونیة



إنترکوم



کاميرات مراقبة



أبواب مصفحة



حوامل تکیيف



جراجات



خرسانة جاهزة

# مميزات المشروع



QAWAFIL  
DEVELOPMENTS

**19793**

INFO@QAWAFIL-EG.COM  
QAWAFIL-EG.COM

214 A, 90TH ST. NORTH AXIS,  
SOUTH ACADEMY CAIRO, EGYPT